

Evolución de exportaciones e importaciones en Galicia y en la provincia de Pontevedra entre 2005 y 2010



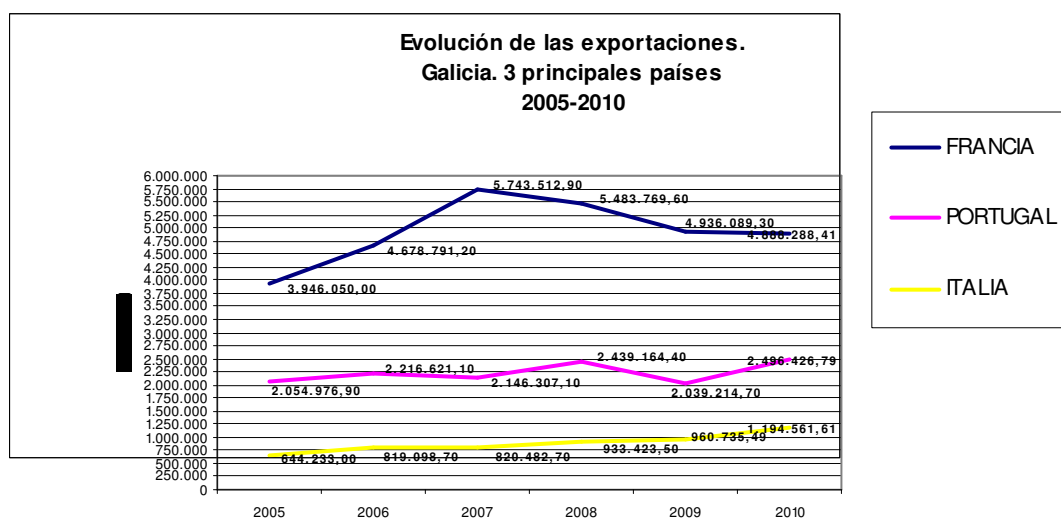
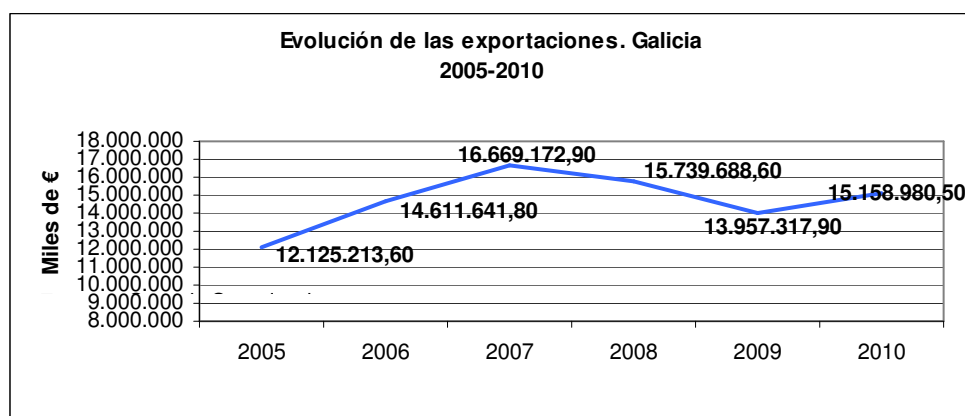
1. Evolución de las exportaciones. Galicia (2005-2010).....	3
2. Exportaciones. Galicia (2010).....	5
3. Evolución de las exportaciones. Pontevedra (2005-2010)	6
4. Exportaciones. Pontevedra (2010).....	8
5. Evolución de las importaciones. Galicia (2005-2010)	9
6. Importaciones. Galicia (2010).....	11
7. Evolución de las importaciones. Pontevedra (2005-2010).....	12
8. Importaciones. Pontevedra (2010).....	13
9. Evolución de las exportaciones por capítulos. Galicia (2005-2010).....	15
10. Exportaciones por capítulos. Galicia (2010)	16
11. Evolución de las exportaciones por capítulos. Pontevedra (2005-2010).....	18
12. Exportaciones por capítulos. Pontevedra (2010).....	19
13. Evolución de las importaciones por capítulos. Galicia (2005-2010).....	21
14. Importaciones por capítulos. Galicia (2010)	22
15. Evolución de las importaciones por capítulos. Pontevedra (2005-2010).....	24
16. Importaciones por capítulos. Pontevedra (2010).....	25

1. Evolución de las exportaciones. Galicia (2005-2010)

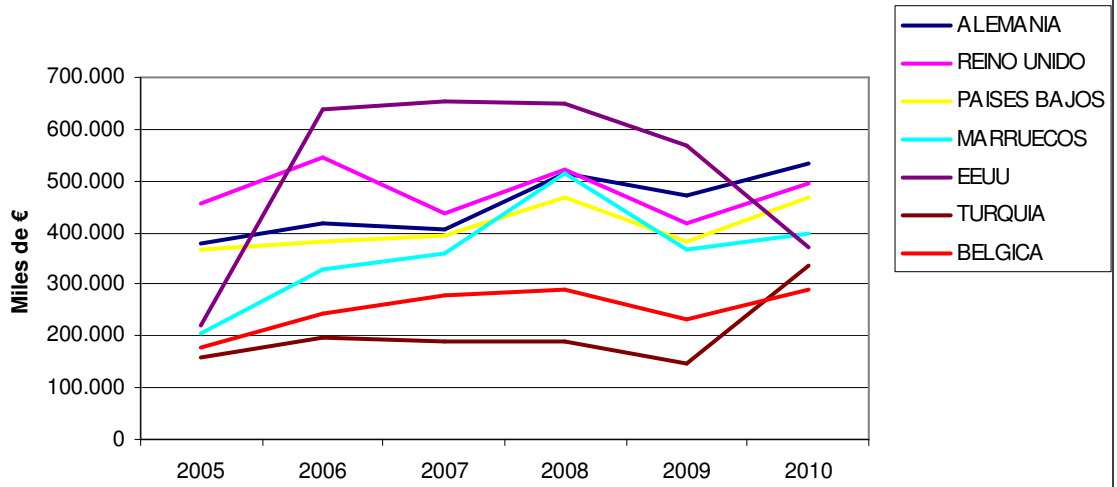
EVOLUCION DE LAS EXPORTACIONES REALIZADAS POR GALICIA ENTRE 2005 Y 2010							
PAISES	2005	2006	2007	2008	2009	2010	Incremento %
FRANCIA	3.946.050,00	4.678.791,20	5.743.512,90	5.483.769,60	4.936.089,30	4.888.288,41	4,48
PORTUGAL	2.054.976,90	2.216.621,10	2.146.307,10	2.439.164,40	2.039.214,70	2.496.426,79	12,62
ITALIA	644.233,00	819.098,70	820.482,70	933.423,50	960.735,49	1.194.561,61	45,84
ALEMANIA	378.333,20	416.218,90	404.230,50	513.071,70	470.962,76	533.673,74	28,22
REINO UNIDO	457.474,40	546.571,10	438.759,40	523.883,80	415.948,46	493.520,03	-9,71
PAISES BAJOS	369.042,40	382.774,60	395.206,60	466.927,00	384.616,20	466.589,30	21,90
MARRUECOS	205.753,30	330.010,70	360.758,60	514.585,30	369.108,25	398.250,48	20,68
EEUU	220.139,30	637.888,70	653.526,60	648.248,90	569.490,63	372.289,65	-41,64
TURQUIA	160.115,60	198.473,00	191.269,40	190.643,00	148.503,11	337.916,54	70,26
BELGICA	178.724,40	244.160,60	277.632,80	290.712,40	232.317,55	290.859,23	19,13
TOTAL	12.125.213,60	14.611.641,80	16.669.172,90	15.739.688,60	13.957.317,90	15.158.980,50	3,75

Fuente: Consejo Superior de Cámaras

Datos: miles de €



**Evolución de las exportaciones.
Galicia. Otros países
2005-2010**



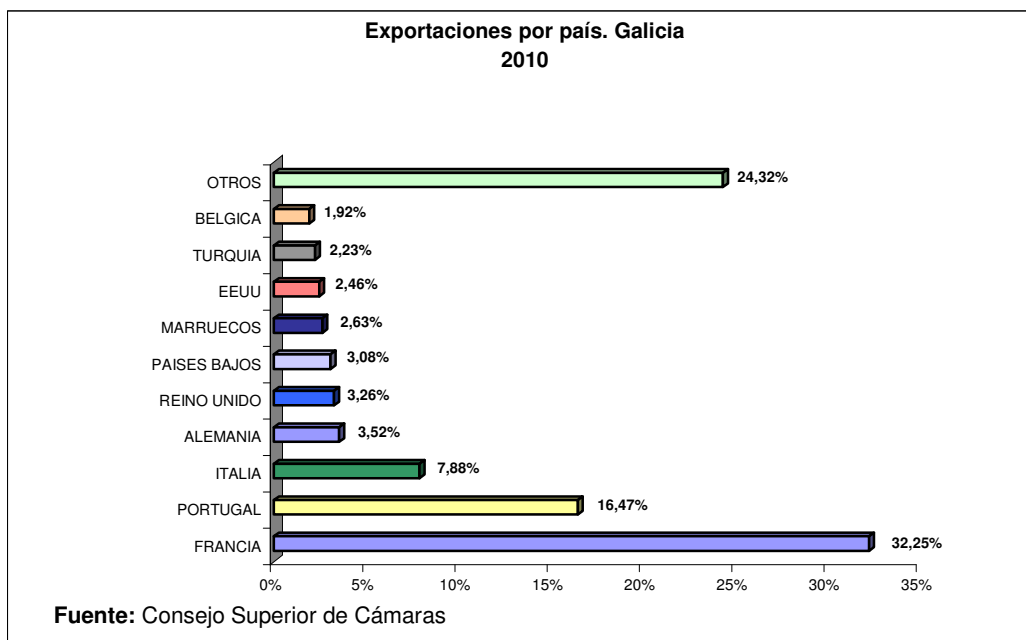
Fuente: Consejo Superior de

2. Exportaciones. Galicia (2010)

EXPORTACIONES REALIZADAS POR GALICIA EN 2010		
PAISES	2010	%
FRANCIA	4.888.288,41	32,25%
PORTUGAL	2.496.426,79	16,47%
ITALIA	1.194.561,61	7,88%
ALEMANIA	533.673,74	3,52%
REINO UNIDO	493.520,03	3,26%
PAISES BAJOS	466.589,30	3,08%
MARRUECOS	398.250,48	2,63%
EEUU	372.289,65	2,46%
TURQUIA	337.916,54	2,23%
BELGICA	290.859,23	1,92%
OTROS	3.686.604,71	24,32%
TOTAL	15.158.980,50	100,00%

Fuente: Consejo Superior de Cámaras

Datos: miles de €

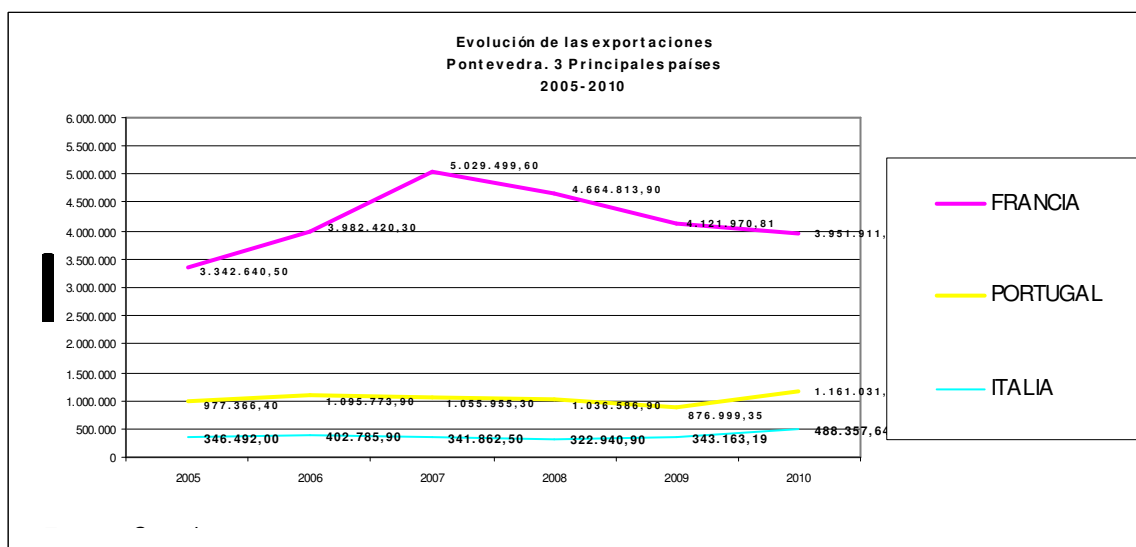
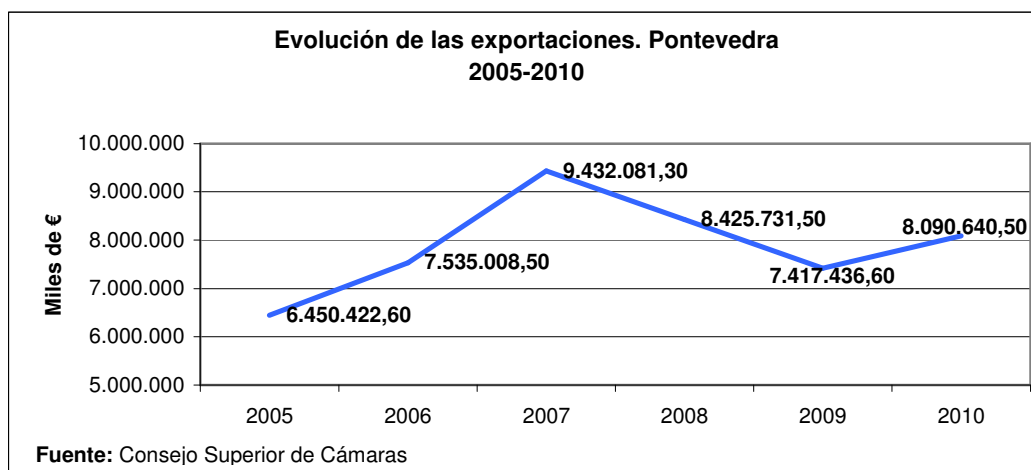


3. Evolución de las exportaciones. Pontevedra (2005-2010)

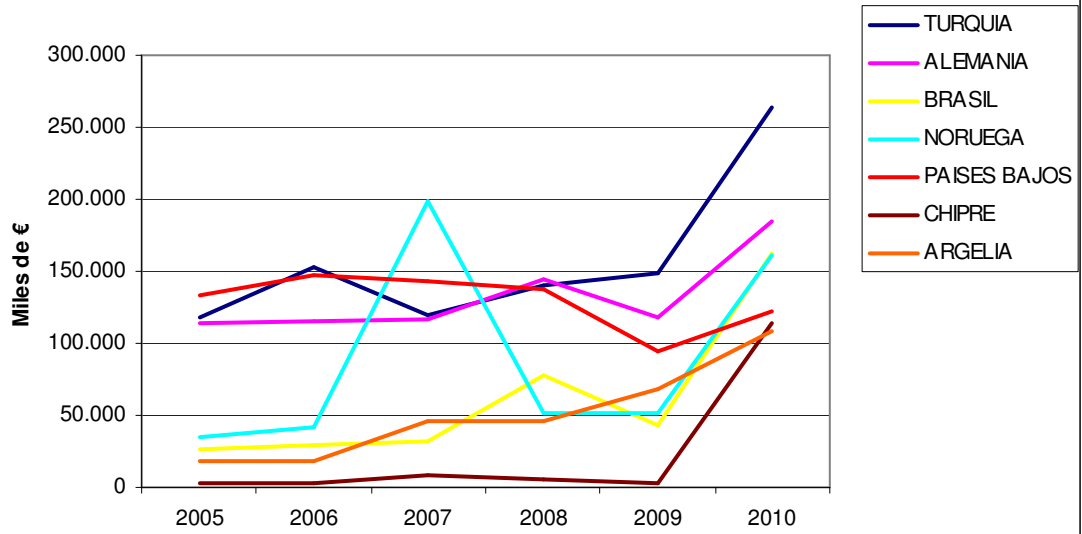
EVOLUCION DE LAS EXPORTACIONES REALIZADAS POR PONTEVEDRA ENTRE 2005 Y 2010							
PAISES	2005	2006	2007	2008	2009	2010	Incremento %
FRANCIA	3.342.640,50	3.982.420,30	5.029.499,60	4.664.813,90	4.121.970,81	3.951.911,91	-0,77
PORTUGAL	977.366,40	1.095.773,90	1.055.955,30	1.036.586,90	876.999,35	1.161.031,77	5,96
ITALIA	346.492,00	402.785,90	341.862,50	322.940,90	343.163,19	488.357,64	21,24
TURQUIA	118.312,20	152.223,00	120.104,70	140.679,80	148.503,11	264.002,60	73,43
ALEMANIA	113.837,80	115.238,20	117.076,90	144.564,50	118.461,15	184.506,08	60,11
BRASIL	26.042,00	28.976,80	31.535,40	77.479,60	43.741,10	163.151,13	463,04
NORUEGA	34.568,10	41.489,40	199.242,60	51.191,60	51.125,10	160.683,34	287,29
PAISES BAJOS	132.947,20	146.815,50	143.492,20	137.058,20	94.555,45	121.722,45	-17,09
CHIPRE	3.086,50	2.655,10	8.108,00	6.245,10	2.187,90	113.876,11	4.188,96
ARGELIA	17.410,50	17.629,20	45.408,20	45.782,30	67.859,60	108.067,51	513,00
TOTAL	6.450.422,60	7.535.008,50	9.432.081,30	8.425.731,50	7.417.436,60	8.090.640,50	7,37

Fuente: Consejo Superior de Cámaras

Datos: miles de €



**Evolución de las exportaciones.
Pontevedra. Otros países 2005-2010**

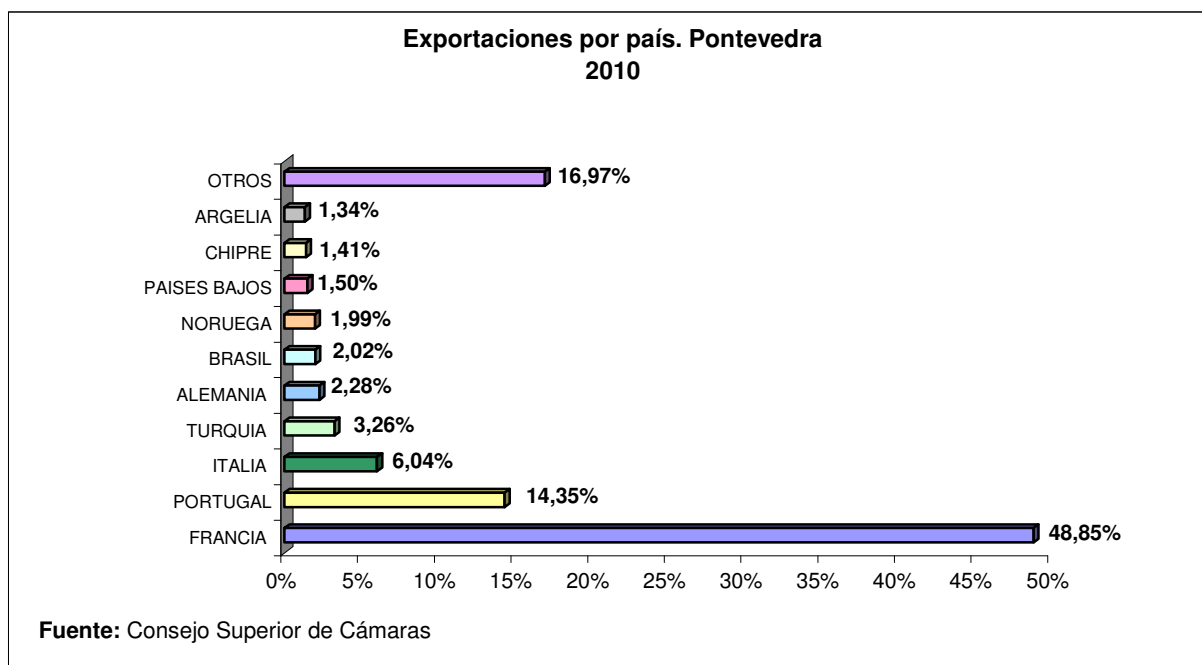


Fuente: Consejo Superior de

4. Exportaciones. Pontevedra (2010)

EXPORTACIONES REALIZADAS POR PONTEVEDRA EN 2010		
PAISES	VALOR (en miles de euros)	%
FRANCIA	3.951.911,91	48,85%
PORTUGAL	1.161.031,77	14,35%
ITALIA	488.357,64	6,04%
TURQUIA	264.002,60	3,26%
ALEMANIA	184506,0843	2,28%
BRASIL	163.151,13	2,02%
NORUEGA	160.683,34	1,99%
PAISES BAJOS	121.722,45	1,50%
CHIPRE	113.876,11	1,41%
ARGELIA	108.067,51	1,34%
OTROS	1.373.329,94	16,97%
TOTAL	8.090.640,50	100,00%

Fuente: Consejo Superior de Cámaras
 Datos: miles de €

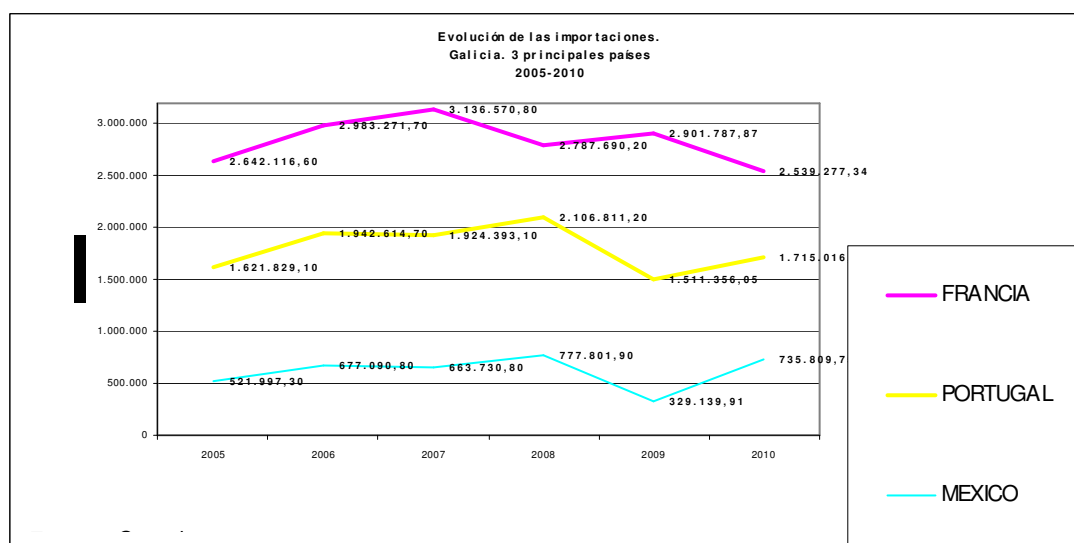
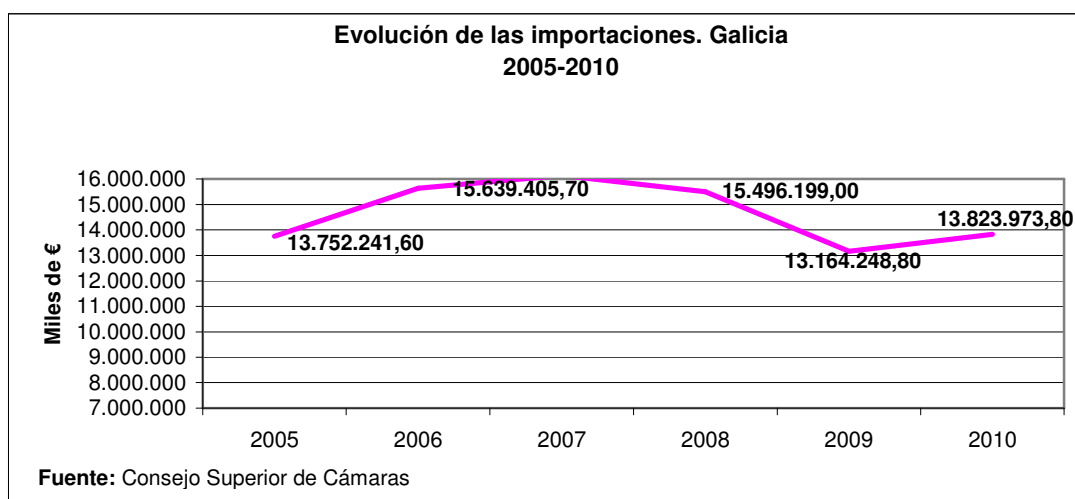


5. Evolución de las importaciones. Galicia (2005-2010)

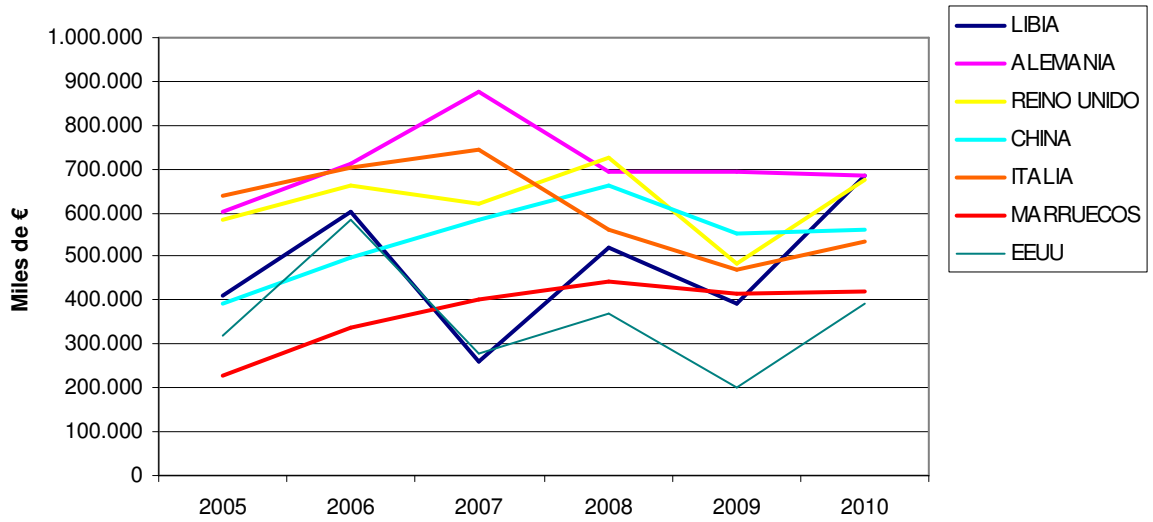
Evolución de las importaciones. Galicia 2005-2009*						
PAISES	2005	2006	2007	2008	2009	Evolución 2005-2009 %
FRANCIA	2.642.116,60	2.983.271,70	3.136.570,80	2.787.690,20	2.901.787,87	9,83
PORTUGAL	1.621.829,10	1.942.614,70	1.924.393,10	2.106.811,20	1.511.356,05	-6,81
ALEMANIA	601.309,60	711.826,40	875.985,80	694.087,40	695.793,71	15,71
ITALIA	640.404,10	702.289,30	744.328,80	562.394,60	471.072,89	-26,44
NORUEGA	516.781,50	503.260,60	613.375,60	262.130,90	282.176,42	-45,40
MEXICO	521.997,30	677.090,80	663.730,80	777.801,90	329.139,91	-36,95
REINO UNIDO	586.357,90	660.765,90	620.135,70	724.000,90	482.684,92	-17,68
CHINA	394.863,50	496.960,60	586.150,50	663.588,30	553.542,24	40,19
MARRUECOS	229.372,70	336.140,20	402.010,10	442.053,30	414.331,06	80,64
RUSIA	201.235,70	341.755,80	391.952,70	279.189,60	403.955,06	100,74
TOTAL	7.956.268,00	9.357.982,00	9.958.633,90	15.461.936,60	8.045.840,13	1,13

Fuente: Consejo Superior de Cámaras

*Datos en miles de €



Evolución de las importaciones Galicia. Otros países 2005-2010



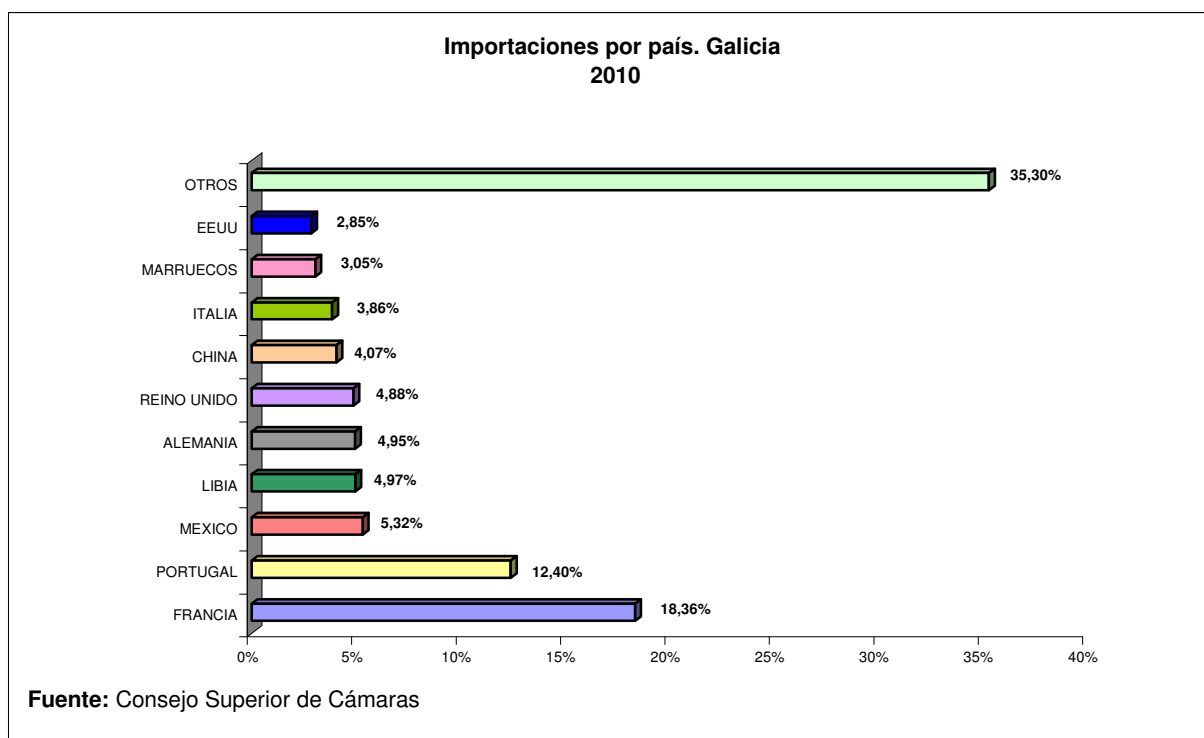
Fuente: Consejo Superior de Cámaras

6. Importaciones. Galicia (2010)

IMPORTACIONES REALIZADAS POR GALICIA EN 2010		
PAISES	2010	%
FRANCIA	2.539.277,34	18,36%
PORTUGAL	1.715.016,30	12,40%
MEXICO	735.809,75	5,32%
LIBIA	687.153,07	4,97%
ALEMANIA	685.087,11	4,95%
REINO UNIDO	675.240,07	4,88%
CHINA	562.449,39	4,07%
ITALIA	533.467,07	3,86%
MARRUECOS	421.600,97	3,05%
EEUU	394.220,47	2,85%
OTROS	3.686.604,71	35,30%
TOTAL	13.831.635,98	100,00%

Fuente: Consejo Superior de Cámaras

Datos: miles de €

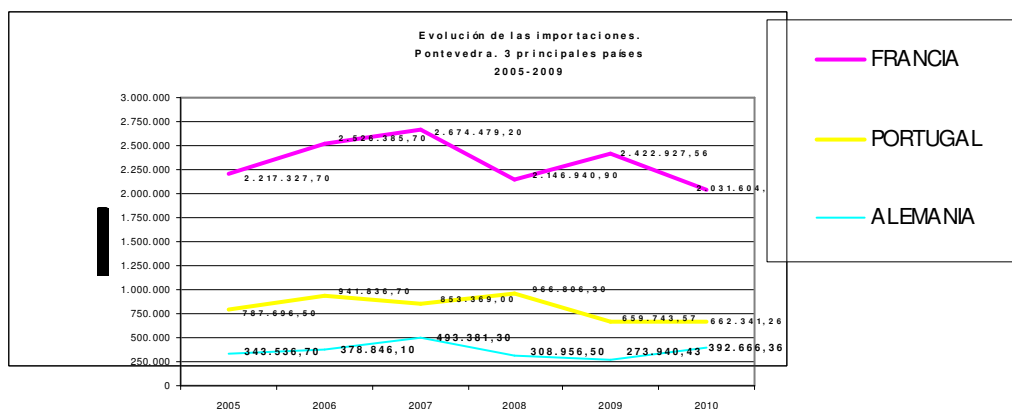
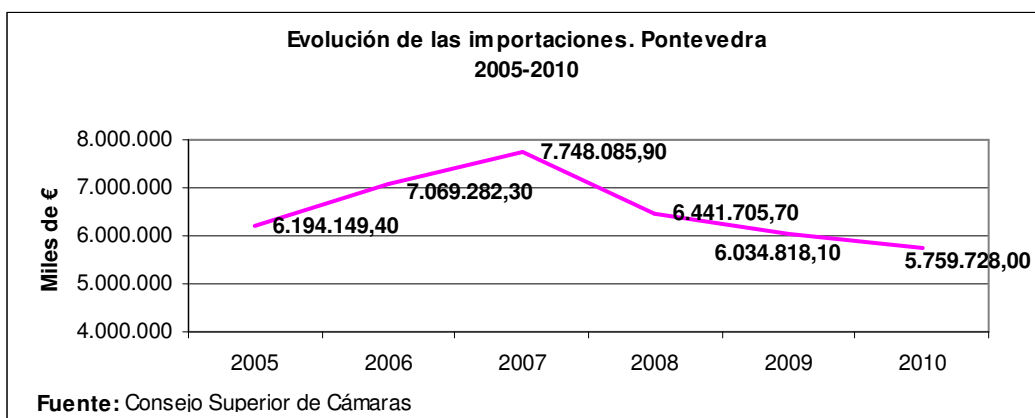


7. Evolución de las importaciones. Pontevedra (2005-2010)

EVOLUCION DE LAS IMPORTACIONES REALIZADAS POR PONTEVEDRA ENTRE 2005 Y 2010							
PAISES	2005	2006	2007	2008	2009	2010	Incremento %
FRANCIA	2.217.327,70	2.526.385,70	2.674.479,20	2.146.940,90	2.422.927,56	2.031.604,72	-19,58
PORTUGAL	787.696,50	941.836,70	853.369,00	966.806,30	659.743,57	662.341,26	-29,68
ALEMANIA	343.536,70	378.846,10	493.381,30	308.956,50	273.940,43	392.666,36	3,65
REINO UNIDO	291.851,10	285.297,20	251.520,60	242.901,20	217.504,53	337.011,63	18,13
SUECIA	191.888,00	213.350,40	197.068,70	201.542,50	205.735,28	242.757,79	13,78
ITALIA	304.516,00	299.975,70	395.317,40	190.678,40	171.415,27	239.274,54	-20,24
CHINA	157.382,90	192.243,20	205.082,50	213.329,70	140.049,07	189.409,67	-1,47
ARGENTINA	154.981,70	247.638,70	181.286,80	162.210,30	123.385,65	166.540,80	-32,75
NAMIBIA	142.350,60	141.910,40	145.387,20	128.967,70	109.991,81	117.997,50	-16,85
I. MALVINAS	106.546,00	79.167,70	96.833,30	86.150,40	69.988,10	100.396,07	26,81
TOTAL	6.194.149,40	7.069.282,30	7.748.085,90	6.441.705,70	6.034.818,10	5.759.728,00	-18,52

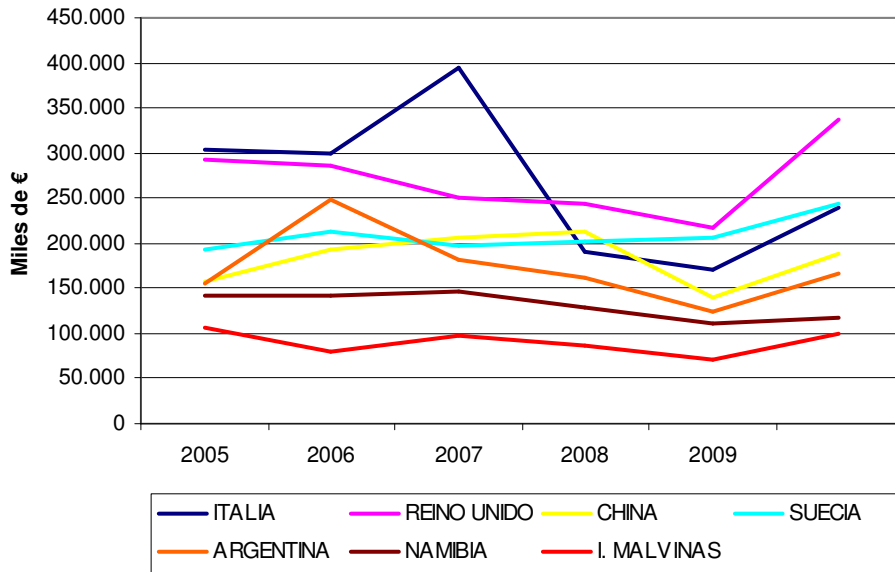
Fuente: Consejo Superior de Cámaras

Datos: miles de €



**Evolución de las importaciones.
Pontevedra. Otros países
2005-2009**

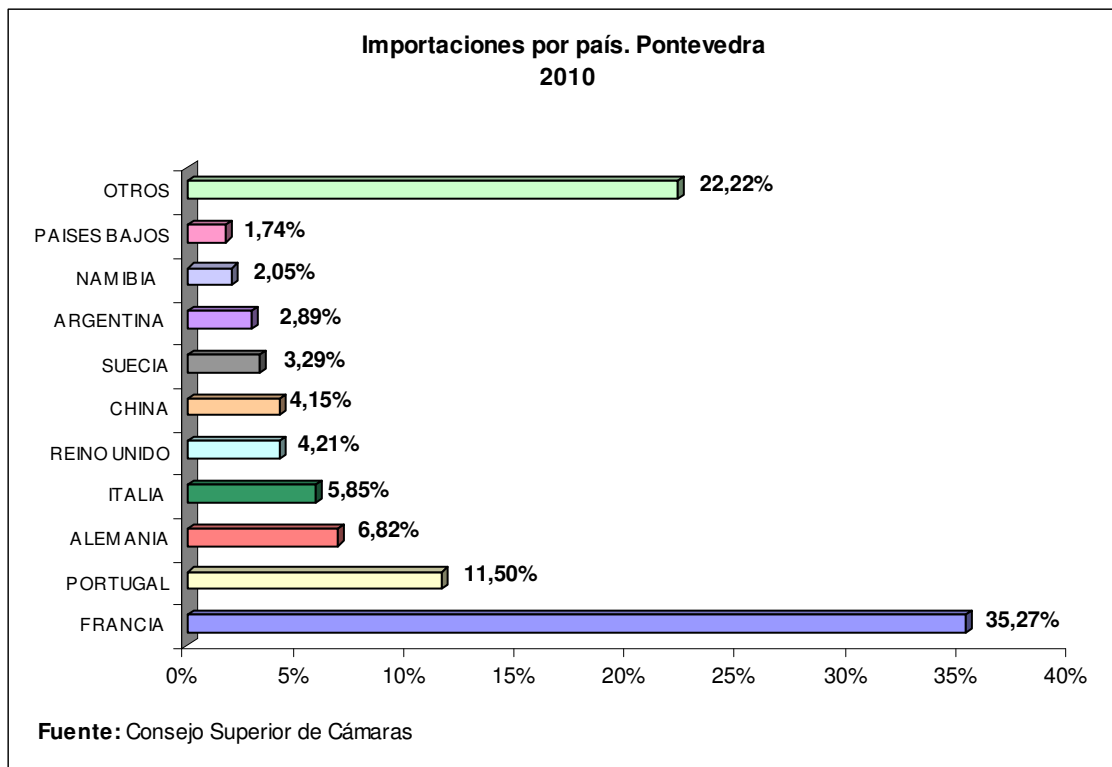
Fuente: Consejo Superior de Cámaras



8. Importaciones. Pontevedra (2010)

IMPORTACIONES REALIZADAS POR PONTEVEDRA EN 2010		
PAISES	VALOR (en miles de euros)	%
FRANCIA	2.031.604,72	35,27%
PORTUGAL	662.341,26	11,50%
ALEMANIA	392.666,36	6,82%
ITALIA	337.011,63	5,85%
REINO UNIDO	242.757,79	4,21%
CHINA	239.274,54	4,15%
SUECIA	189.409,67	3,29%
ARGENTINA	166.540,80	2,89%
NAMIBIA	117.997,50	2,05%
PAISES BAJOS	100.396,07	1,74%
OTROS	1.279.727,66	22,22%
TOTAL	5.759.728,00	100,00%

Fuente: Consejo Superior de Cámaras
 Datos: miles de €



9. Evolución de las exportaciones por capítulos. Galicia (2005-2010)

PRINCIPALES CAPITULOS DE LA EXPORTACION DE GALICIA (2005-2010)							
CAPITULOS	2005	2006	2007	2008	2009	2010	Incremento %
(87) VEHICULOS AUTOMOVILES, TRACTORES, VELOCIPEDOS Y DEMAS VEHICULOS TERRESTRES, SUS PARTES Y ACCESORIOS	4.177.725,20	4.928.092,40	6.152.152,60	5.814.998,70	4.838.542,42	4.940.843,10	18,27
(62) PRENDAS Y COMPLEMENTOS DE VESTIR, EXCEPTO LOS DE PUNTO	914.747,20	1.151.968,50	1.111.766,70	1.334.918,80	1.498.388,30	1.566.889,00	71,29
(03) PESCADOS Y CRUSTACEOS MOSCULOS Y DEMAS INVERTEBRADOS ACUATICOS	836.741,50	904.277,70	883.353,10	877.525,30	835.931,64	985.604,20	17,79
[89] BARCOS Y DEMÁS ARTEFACTOS FLOTANTES	1.268.167,50	1.559.739,90	786.315,70	160.967,40	361.202,88	497.532,00	-60,77
[61] PRENDAS Y COMPLEMENTOS (ACCESORIOS), DE VESTIR, DE PUNTO	537.519,80	695.353,90	702.617,80	881.207,60	938.771,74	916.827,90	70,57
[85] MAQUINAS, APARATOS Y MATERIAL ELÉCTRICO, Y SUS PARTES; APARATOS DE GRABACIÓN O REPRODUCCIÓN DE SONIDO, APARATOS DE GRABACIÓN O REPRODUCCIÓN DE IMAGEN Y SONIDO EN TELEVISIÓN, Y LAS PARTES Y ACCESORIOS DE ESTOS APARATOS	376.568,60	580.725,90	682.347,80	695.117,30	553.725,14	542.460,50	44,05
[27] COMBUSTIBLES MINERALES, ACEITES MINERALES Y PRODUCTOS DE SU DESTILACIÓN; MATERIAS BITUMINOSAS; CERAS MINERALES	486.033,50	433.362,20	391.021,00	558.864,80	411.451,10	805.754,20	65,78
[16] PREPARACIONES DE CARNE, PESCADO O DE CRUSTÁCEOS, MOLUSCOS O DEMÁS INVERTEBRADOS ACUÁTICOS (2,62)	307.122,00	344.825,40	356.981,00	413.033,00	361.333,66	383.545,60	24,88
[44] MADERA, CARBÓN VEGETAL Y MANUFACTURAS DE MADERA	300.140,40	344.518,30	326.036,30	383.113,60	287.031,43	313.549,90	4,47
[68] MANUFACTURAS DE PIEDRA, YESO FRAGUABLE, CEMENTO, AMIANTO (ASBESTO), MICA O MATERIAS ANÁLOGAS	312.420,90	320.587,20	312.732,80	284.219,60	226.615,20	238.237,50	-23,74
OTROS	2.608.027,00	3.348.190,40	4.963.848,10	4.335.722,50	3.644.324,37	3.967.736,60	52,14
TOTAL	12.125.213,60	14.611.641,80	16.669.172,90	15.739.688,60	13.957.317,90	15.158.980,50	25,02

Fuente: Consejo Superior de Cámaras

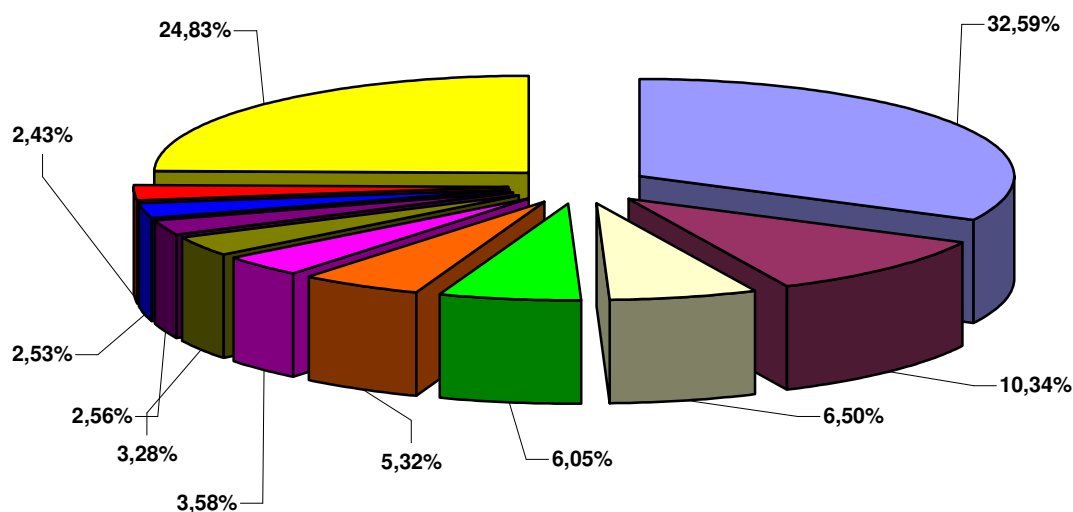
Datos: miles de €

10. Exportaciones por capítulos. Galicia (2010)

EXPORTACIONES REALIZADAS POR GALICIA EN 2010		
CAPITULOS	VALOR (miles de euros)	%
(87) VEHICULOS AUTOMOVILES, TRACTORES, VELOCIPEDOS Y DEMAS VEHICULOS TERRESTRES, SUS PARTES Y ACCESORIOS	4.940.843,10	32,59%
(62) PRENDAS Y COMPLEMENTOS DE VESTIR, EXCEPTO LOS DE PUNTO	1.566.889,00	10,34%
(03) PESCADOS Y CRUSTACEOS MOSCULOS Y DEMAS INVERTEBRADOS ACUATICOS	985.604,20	6,50%
[61] PRENDAS Y COMPLEMENTOS (ACCESORIOS), DE VESTIR, DE PUNTO	916.827,90	6,05%
[27] COMBUSTIBLES MINERALES, ACEITES MINERALES Y PRODUCTOS DE SU DESTILACIÓN; MATERIAS BITUMINOSAS; CERAS MINERALES	805.754,20	5,32%
[85] MÁQUINAS, APARATOS Y MATERIAL ELÉCTRICO, Y SUS PARTES; APARATOS DE GRABACIÓN O REPRODUCCIÓN DE SONIDO, APARATOS DE GRABACIÓN O REPRODUCCIÓN DE IMAGEN Y SONIDO EN TELEVISIÓN, Y LAS PARTES Y ACCESORIOS DE ESTOS APARATOS	542.460,50	3,58%
[89] BARCOS Y DEMÁS ARTEFACTOS FLOTANTES	497.532,00	3,28%
[99] RESERVADA PARA CIERTOS USOS ESPECIFICOS DETERMINADOS POR LAS AUTORIDADES COMUNITARIAS COMPETENTES	387.329,40	2,56%
[16] PREPARACIONES DE CARNE, PESCADO O DE CRUSTÁCEOS, MOLUSCOS O DEMÁS INVERTEBRADOS ACUÁTICOS (2,62)	383.545,60	2,53%
[72] FUNDICIÓN, HIERRO Y ACERO	367.786,80	2,43%
OTROS	3.764.407,80	24,83%
TOTAL	15.158.980,50	100,00%

**Exportaciones por capítulos. Galicia
2010**

Fuente: Consejo Superior de
Cámaras



- (87) VEHICULOS AUTOMOVILES, TRACTORES, VELOCIPEDOS Y DEMAS VEHICULOS TERRESTRES, SUS PARTES Y ACCESORIOS
- (62) PRENDAS Y COMPLEMENTOS DE VESTIR, EXCEPTO LOS DE PUNTO
- (03) PESCADOS Y CRUSTACEOS MOSCULOS Y DEMAS INVERTEBRADOS ACUATICOS
- [61] PRENDAS Y COMPLEMENTOS (ACCESORIOS), DE VESTIR, DE PUNTO
- [27] COMBUSTIBLES MINERALES, ACEITES MINERALES Y PRODUCTOS DE SU DESTILACIÓN; MATERIAS BITUMINOSAS; CERAS MINERALES
- [85] MÁQUINAS, APARATOS Y MATERIAL ELÉCTRICO, Y SUS PARTES; APARATOS DE GRABACIÓN O REPRODUCCIÓN DE SONIDO, APARATOS DE GRABACIÓN O REPRODUCCIÓN DE IMAGEN Y SONIDO EN TELEVISIÓN, Y LAS PARTES Y ACCESORIOS DE ESTOS APARATOS
- [89] BARCOS Y DEMÁS ARTEFACTOS FLOTANTES
- [99] RESERVADA PARA CIERTOS USOS ESPECIFICOS DETERMINADOS POR LAS AUTORIDADES COMUNITARIAS COMPETENTES
- [16] PREPARACIONES DE CARNE, PESCADO O DE CRUSTÁCEOS, MOLUSCOS O DEMÁS INVERTEBRADOS ACUÁTICOS (2,62)
- [72] FUNDICIÓN, HIERRO Y ACERO
- OTROS

11. Evolución de las exportaciones por capítulos. Pontevedra (2005-2010)

PRINCIPALES CAPITULOS DE LA EXPORTACION DE PONTEVEDRA (2005-2010)							
CAPITULOS	2005	2006	2007	2008	2009	2010	Incremento %
(87) VEHICULOS AUTOMOVILES, TRACTORES, VELOCIPEDOS Y DEMAS VEHICULOS TERRESTRES, SUS PARTES Y ACCESORIOS	4.107.929,90	4.851.910,40	6.081.392,00	5.723.933,40	4.786.289,65	4.880.290,30	18,80
(03) PESCADOS Y CRUSTACEOS MOSCULOS Y DEMAS INVERTEBRADOS ACUATICOS	690.515,50	730.496,80	715.014,50	686.244,30	659.506,01	787.010,70	13,97
[47] PASTA DE MADERA O DE LAS DEMÁS MATERIAS FIBROSAS CELULÓSICAS; PAPEL O CARTÓN PARA RECICLAR (DESPERDICIOS Y DESECHOS)	168.025,90	183.830,40	188.702,00	187.558,30	159.755,91	225.994,10	34,50
[84] REACTORES NUCLEARES, CALDERAS, MÁQUINAS, APARATOS Y ARTEFACTOS MECÁNICOS; PARTES DE ESTAS MÁQUINAS O APARATOS	116.779,30	167.821,90	157.808,20	222.805,30	200.709,42	173.969,10	48,97
[30] PRODUCTOS FARMACÉUTICOS	75.527,50	103.453,90	128.599,90	80.871,20	49.991,59	56.437,20	-25,28
[16] PREPARACIONES DE CARNE, PESCADO O DE CRUSTÁCEOS, MOLUSCOS O DEMÁS INVERTEBRADOS ACUÁTICOS	115.135,60	117.137,70	118.079,70	124.632,20	115.120,76	124.487,40	8,12
[89] BARCOS Y DEMÁS ARTEFACTOS FLOTANTES	125.303,70	245.397,10	89.098,20	124.174,10	329.311,22	471.755,50	276,49
[99] RESERVADA PARA CIERTOS USOS ESPECIFICOS DETERMINADOS POR LAS AUTORIDADES COMUNITARIAS COMPETENTES	70.928,60	81.097,70	86.711,70	90.250,80	76.745,45	324.558,90	357,59
[02] CARNE Y DESPOJOS COMESTIBLES	81.859,90	80.502,50	83.315,80	85.220,10	69.859,42	79.890,20	-2,41
[39] PLÁSTICO Y SUS MANUFACTURAS	83.384,20	78.813,40	73.490,20	57.661,40	37.124,57	44.976,70	-46,06
OTROS	815.032,50	894.546,70	1.709.869,10	1.042.380,40	933.022,60	921.270,40	13,03
TOTAL	6.450.422,6	7.535.008,5	9.432.081,3	8.425.731,5	7.417.436,6	8.090.640,5	25,43

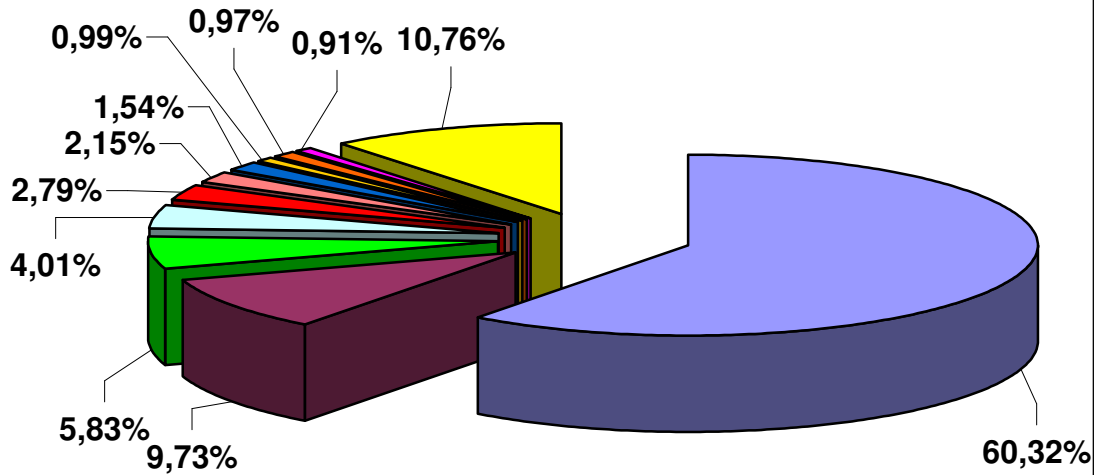
Fuente: Consejo Superior de Cámaras
 Datos: miles de €

12. Exportaciones por capítulos. Pontevedra (2010)

EXPORTACIONES REALIZADAS POR PONTEVEDRA EN 2010		
CAPITULOS	VALOR (miles de euros)	%
(87) VEHICULOS AUTOMOVILES, TRACTORES, VELOCIPEDOS Y DEMAS VEHICULOS TERRESTRES, SUS PARTES Y ACCESORIOS	4.880.290,30	60,32%
(03) PESCADOS Y CRUSTACEOS MOSCULOS Y DEMAS INVERTEBRADOS ACUATICOS	787.010,70	9,73%
[89] BARCOS Y DEMÁS ARTEFACTOS FLOTANTES	471.755,50	5,83%
[99] RESERVADA PARA CIERTOS USOS ESPECIFICOS DETERMINADOS POR LAS AUTORIDADES COMUNITARIAS COMPETENTES	324.558,90	4,01%
[47] PASTA DE MADERA O DE LAS DEMÁS MATERIAS FIBROSAS CELULÓSICAS; PAPEL O CARTÓN PARA RECICLAR (DESPERDICIOS Y DESECHOS)	225.994,10	2,79%
[84] REACTORES NUCLEARES, CALDERAS, MÁQUINAS, APARATOS Y ARTEFACTOS MECÁNICOS; PARTES DE ESTAS MÁQUINAS O APARATOS	173.969,10	2,15%
[16] PREPARACIONES DE CARNE, PESCADO O DE CRUSTÁCEOS, MOLUSCOS O DEMÁS INVERTEBRADOS ACUÁTICOS	124.487,40	1,54%
[02] CARNE Y DESPOJOS COMESTIBLES	79.890,20	0,99%
[73] MANUFACTURAS DE FUNDICIÓN, DE HIERRO O ACERO	78.408,40	0,97%
[76] ALUMINIO Y SUS MANUFACTURAS	73.437,10	0,91%
OTROS	870.838,80	10,76%
TOTAL	8.090.640,50	100,00%

**Exportaciones por capítulos. Pontevedra
2010**

Fuente: Consejo Superior de Cámaras



- (87) VEHICULOS AUTOMOVILES, TRACTORES, VELOCIPEDOS Y DEMAS VEHICULOS TERRESTRES, SUS PARTES Y ACCESORIOS
- (03) PESCADOS Y CRUSTACEOS MOSCULOS Y DEMAS INVERTEBRADOS ACUATICOS

- [89] BARCOS Y DEMÁS ARTEFACTOS FLOTANTES

- [99] RESERVADA PARA CIERTOS USOS ESPECIFICOS DETERMINADOS POR LAS AUTORIDADES COMUNITARIAS COMPETENTES

- [47] PASTA DE MADERA O DE LAS DEMÁS MATERIAS FIBROSAS CELULÓSICAS; PAPEL O CARTÓN PARA RECICLAR (DESPERDICIOS Y DESECHOS)

- [84] REACTORES NUCLEARES, CALDERAS, MÁQUINAS, APARATOS Y ARTEFACTOS MECÁNICOS; PARTES DE ESTAS MÁQUINAS O APARATOS

- [16] PREPARACIONES DE CARNE, PESCADO O DE CRUSTÁCEOS, MOLUSCOS O DEMÁS INVERTEBRADOS ACUÁTICOS

- [02] CARNE Y DESPOJOS COMESTIBLES

- [73] MANUFACTURAS DE FUNDICIÓN, DE HIERRO O ACERO

- [76] ALUMINIO Y SUS MANUFACTURAS

- OTROS

13. Evolución de las importaciones por capítulos. Galicia (2005-2010)

PRINCIPALES CAPITULOS DE LA IMPORTACION DE GALICIA (2005-2010)							
CAPITULOS	2005	2006	2007	2008	2009	2010	Incremento %
(87) VEHICULOS AUTOMOVILES, TRACTORES, VELOCIPEDOS Y DEMAS VEHICULOS TERRESTRES, SUS PARTES Y ACCESORIOS	2.855.273,60	3.210.832,90	3.484.676,40	2.588.113,60	2.740.903,18	2.290.323,70	-19,79
[27] COMBUSTIBLES MINERALES, ACEITES MINERALES Y PRODUCTOS DE SU DESTILACIÓN; MATERIAS BITUMINOSAS; CERAS MINERALES	2.101.971,90	2.715.891,50	2.380.405,60	3.289.323,70	2.336.367,57	3.140.221,50	11,15
(03) PESCADOS Y CRUSTACEOS MOSCULOS Y DEMAS INVERTEBRADOS ACUATICOS	1.393.049,60	1.558.918,30	1.400.219,80	1.302.955,50	1.004.502,82	1.220.050,90	-27,89
[72] FUNDICIÓN, HIERRO Y ACERO	704.724,30	912.590,00	1.067.804,60	1.233.936,80	628.291,07	722.463,60	-10,85
(62) PRENDAS Y COMPLEMENTOS DE VESTIR, EXCEPTO LOS DE PUNTA	589.653,20	748.288,50	829.128,60	850.399,60	804.428,07	901.207,80	36,42
[89] BARCOS Y DEMÁS ARTEFACTOS FLOTANTES	1.481.780,70	1.059.637,00	739.182,00	57.949,80	100.164,87	32.927,60	-93,24
[61] PRENDAS Y COMPLEMENTOS (ACCESORIOS), DE VESTIR, DE PUNTO	489.794,50	535.381,20	515.346,80	506.344,20	484.013,66	427.868,20	-1,18
[85] MÁQUINAS, APARATOS Y MATERIAL ELÉCTRICO, Y SUS PARTES; APARATOS DE GRABACIÓN O REPRODUCCIÓN DE SONIDO, APARATOS DE GRABACIÓN O REPRODUCCIÓN DE IMAGEN Y SONIDO EN TELEVISIÓN, Y LAS PARTES Y ACCESORIOS DE ESTOS APARATOS	224.452,60	398.261,70	482.849,70	605.684,50	888.293,61	404.274,70	295,76
[84] REACTORES NUCLEARES, CALDERAS, MÁQUINAS, APARATOS Y ARTEFACTOS MECÁNICOS; PARTES DE ESTAS MÁQUINAS O APARATOS	414.384,50	540.907,00	478.277,00	534.797,10	387.476,88	391.252,10	-6,49
[44] MADERA, CARBÓN VEGETAL Y MANUFACTURAS DE MADERA	372.858,10	384.548,80	393.442,90	332.137,60	181.359,63	175.256,20	-51,36
OTROS	3.124.298,60	3.574.148,80	4.379.265,60	4.194.556,60	3.608.447,44	4.118.127,50	15,50
TOTAL	13.752.241,60	15.639.405,70	16.150.599,00	15.496.199,00	13.164.248,80	13.823.973,80	-4,28

Fuente: Consejo Superior de Cámaras

Datos: miles de €

14. Importaciones por capítulos. Galicia (2010)

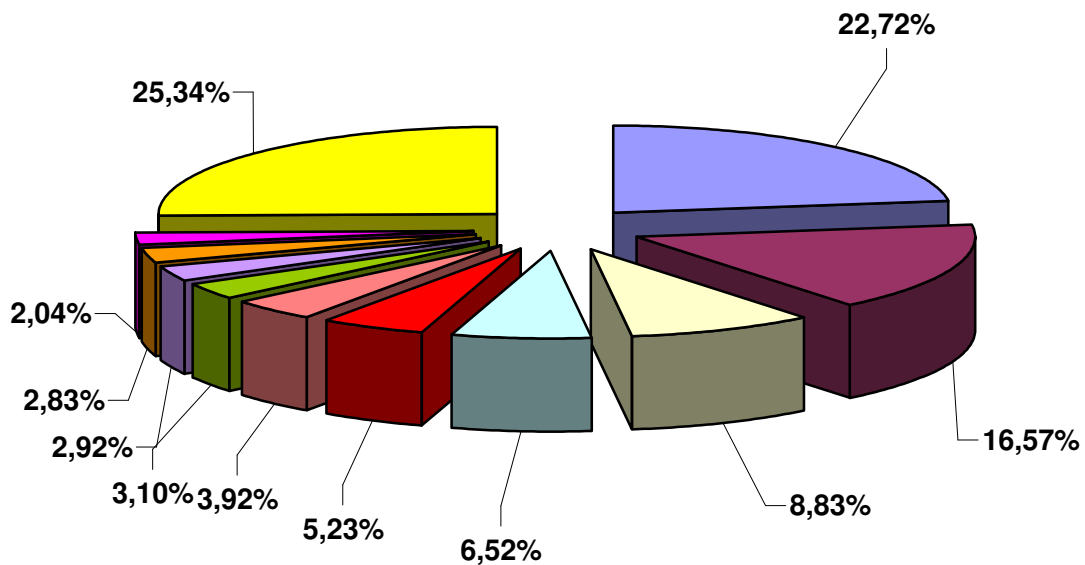
IMPORTACIONES REALIZADAS POR GALICIA EN 2009		
CAPÍTULOS	VALOR (miles de euros)	%
[27] COMBUSTIBLES MINERALES, ACEITES MINERALES Y PRODUCTOS DE SU DESTILACIÓN; MATERIAS BITUMINOSAS; CERAS MINERALES	3.140.221,50	22,72%
(87) VEHICULOS AUTOMOVILES, TRACTORES, VELOCIPEDOS Y DEMAS VEHICULOS TERRESTRES, SUS PARTES Y ACCESORIOS	2.290.323,70	16,57%
(03) PESCADOS Y CRUSTACEOS MOSCULOS Y DEMAS INVERTEBRADOS ACUATICOS	1.220.050,90	8,83%
(62) PRENDAS Y COMPLEMENTOS DE VESTIR, EXCEPTO LOS DE PUNTO	901.207,80	6,52%
[72] FUNDICIÓN, HIERRO Y ACERO	722.463,60	5,23%
[30] PRODUCTOS FARMACÉUTICOS	542.236,30	3,92%
[61] PRENDAS Y COMPLEMENTOS (ACCESORIOS), DE VESTIR, DE PUNTO	427.868,20	3,10%
[85] MÁQUINAS, APARATOS Y MATERIAL ELÉCTRICO, Y SUS PARTES; APARATOS DE GRABACIÓN O REPRODUCCIÓN DE SONIDO, APARATOS DE GRABACIÓN O REPRODUCCIÓN DE IMAGEN Y SONIDO EN TELEVISIÓN, Y LAS PARTES Y ACCESORIOS DE ESTOS APARATOS	404.274,70	2,92%
[84] REACTORES NUCLEARES, CALDERAS, MÁQUINAS, APARATOS Y ARTEFACTOS MECÁNICOS; PARTES DE ESTAS MÁQUINAS O APARATOS	391.252,10	2,83%
[16] PREPARACIONES DE CARNE, PESCADO O DE CRUSTÁCEOS, MOLUSCOS O DEMÁS INVERTEBRADOS ACUÁTICOS	281.621,00	2,04%
OTROS	3.502.454,00	25,34%
TOTAL	13.823.973,80	100,00%

Fuente: Consejo Superior de Cámaras

Datos: miles de €

**Importaciones por capítulos. Galicia
2010**

Fuente: Consejo Superior de Cámaras



- [27] COMBUSTIBLES MINERALES, ACEITES MINERALES Y PRODUCTOS DE SU DESTILACIÓN; MATERIAS BITUMINOSAS; CERAS MINERALES
- (87) VEHICULOS AUTOMOVILES, TRACTORES, VELOCIPEDOS Y DEMAS VEHICULOS TERRESTRES, SUS PARTES Y ACCESORIOS
- (03) PESCADOS Y CRUSTACEOS MOSCULOS Y DEMAS INVERTEBRADOS ACUATICOS
- (62) PRENDAS Y COMPLEMENTOS DE VESTIR, EXCEPTO LOS DE PUNTO
- [72] FUNDICIÓN, HIERRO Y ACERO
- [30] PRODUCTOS FARMACÉUTICOS
- [61] PRENDAS Y COMPLEMENTOS (ACCESORIOS), DE VESTIR, DE PUNTO
- [85] MÁQUINAS, APARATOS Y MATERIAL ELÉCTRICO, Y SUS PARTES; APARATOS DE GRABACIÓN O REPRODUCCIÓN DE SONIDO, APARATOS DE GRABACIÓN O REPRODUCCIÓN DE IMAGEN Y SONIDO EN TELEVISIÓN, Y LAS PARTES Y ACCESORIOS DE ESTOS APARATOS
- [84] REACTORES NUCLEARES, CALDERAS, MÁQUINAS, APARATOS Y ARTEFACTOS MECÁNICOS; PARTES DE ESTAS MÁQUINAS O APARATOS
- [16] PREPARACIONES DE CARNE, PESCADO O DE CRUSTÁCEOS, MOLUSCOS O DEMÁS INVERTEBRADOS ACUÁTICOS
- OTROS

15. Evolución de las importaciones por capítulos. Pontevedra (2005-2010)

PRINCIPALES CAPITULOS DE LA IMPORTACION DE PONTEVEDRA (2005-2010)							
CAPITULOS	2005	2006	2007	2008	2009	2010	Incremento %
(87) VEHICULOS AUTOMOVILES, TRACTORES, VELOCIPEDOS Y DEMAS VEHICULOS TERRESTRES, SUS PARTES Y ACCESORIOS	2.782.761,90	3.122.476,30	3.386.425,30	2.504.952,10	2.657.232,51	2.196.449,50	-21,07
(03) PESCADOS Y CRUSTACEOS MOSCULOS Y DEMAS INVERTEBRADOS ACUATICOS	1.121.926,20	1.252.436,20	1.131.393,60	959.788,80	746.515,33	937.298,50	-16,46
[30] PRODUCTOS FARMACÉUTICOS	397.070,00	405.879,30	382.924,70	391.517,30	372.843,25	533.057,30	34,25
[84] REACTORES NUCLEARES, CALDERAS, MÁQUINAS, APARATOS Y ARTEFACTOS MECÁNICOS; PARTES DE ESTAS MÁQUINAS O APARATOS	199.369,80	230.382,70	242.771,50	302.181,10	232.225,20	240.418,40	20,59
[76] ALUMINIO Y SUS MANUFACTURAS	146.859,10	181.567,80	190.256,90	182.821,00	96.349,93	111.932,40	-23,78
[44] MADERA, CARBÓN VEGETAL Y MANUFACTURAS DE MADERA	194.931,70	181.680,20	176.914,00	161.091,50	71.281,25	82.991,80	-57,43
[72] FUNDICIÓN, HIERRO Y ACERO	85.868,60	136.375,60	166.190,80	163.315,80	79.152,73	105.362,80	22,70
[16] PREPARACIONES DE CARNE, PESCADO O DE CRUSTÁCEOS, MOLUSCOS O DEMÁS INVERTEBRADOS ACUÁTICOS (2,62)	68.525,60	132.034,40	135.443,60	136.994,60	106.407,95	133.922,40	95,43
[39] PLÁSTICO Y SUS MANUFACTURAS	124.791,70	117.325,30	121.640,20	193.854,90	80.846,66	104.081,60	-16,60
[94] MUEBLES; MOBILIARIO MEDICOQUIRÚRGICO; ARTÍCULOS DE CAMA Y SIMILARES; APARATOS DE ALUMBRADO NO EXPRESADOS NI COMPRENDIDOS EN OTRA PARTE; ANUNCIOS, LETREROS Y PLACAS INDICADORAS, LUMINOSOS Y ARTÍCULOS SIMILARES; CONSTRUCCIONES PREFABRICADAS	98.871,70	65.006,90	118.853,00	116.262,10	78.048,97	85.182,80	-13,85
OTROS	973.173,10	1.244.117,60	1.695.272,30	1.328.926,50	1.513.914,31	1.229.030,50	26,29
TOTAL	6.194.149,40	7.069.282,30	7.748.085,90	6.441.705,70	6.034.818,10	5.759.728,00	-7,01

Fuente: Consejo Superior de Cámaras

Datos: miles de €

16. Importaciones por capítulos. Pontevedra (2010)

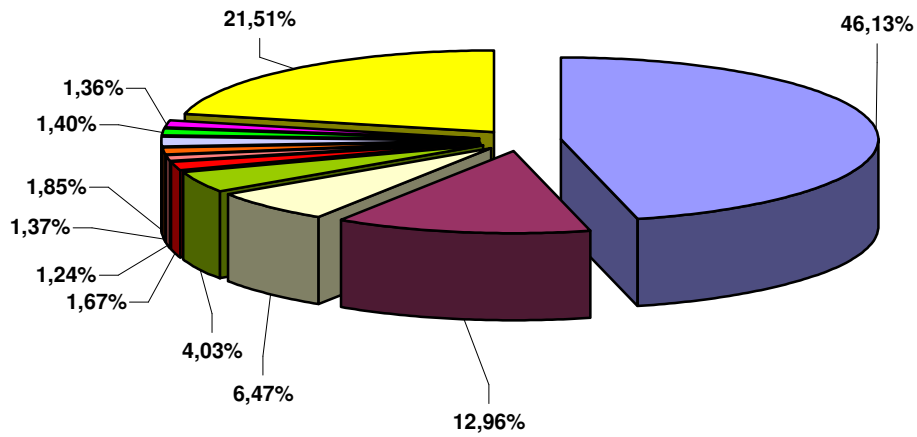
IMPORTACIONES REALIZADAS POR PONTEVEDRA EN 2010		
CAPITULOS	VALOR (miles de euros)	%
(87) VEHICULOS AUTOMOVILES, TRACTORES, VELOCIPEDOS Y DEMAS VEHICULOS TERRESTRES, SUS PARTES Y ACCESORIOS	2.657.232,51	46,13%
(03) PESCADOS Y CRUSTACEOS MOSCULOS Y DEMAS INVERTEBRADOS ACUATICOS	746.515,33	12,96%
[30] PRODUCTOS FARMACÉUTICOS	372.843,25	6,47%
[84] REACTORES NUCLEARES, CALDERAS, MÁQUINAS, APARATOS Y ARTEFACTOS MECÁNICOS; PARTES DE ESTAS MÁQUINAS O APARATOS	232.225,20	4,03%
[27] COMBUSTIBLES MINERALES, ACEITES MINERALES Y PRODUCTOS DE SU DESTILACIÓN; MATERIAS BITUMINOSAS; CERAS MINERALES	96.349,93	1,67%
[16] PREPARACIONES DE CARNE, PESCADO O DE CRUSTÁCEOS, MOLUSCOS O DEMÁS INVERTEBRADOS ACUÁTICOS	71.281,25	1,24%
[85] MÁQUINAS, APARATOS Y MATERIAL ELÉCTRICO, Y SUS PARTES; APARATOS DE GRABACIÓN O REPRODUCCIÓN DE SONIDO, APARATOS DE GRABACIÓN O REPRODUCCIÓN DE IMAGEN Y SONIDO EN TELEVISIÓN, Y LAS PARTES Y ACCESORIOS DE ESTOS APARATOS	79.152,73	1,37%
[76] ALUMINIO Y SUS MANUFACTURAS	106.407,95	1,85%
[72] FUNDICIÓN, HIERRO Y ACERO	80.846,66	1,40%
[10] CEREALES	78.048,97	1,36%
OTROS	1.238.824,21	21,51%
TOTAL	5.759.728,00	100,00%

Fuente: Consejo Superior de Cámaras

Datos: miles de €

Importaciones por capítulos. Pontevedra 2010

Fuente: Consejo Superior de Cámaras



■ (87) VEHICULOS AUTOMOVILES, TRACTORES, VELOCIPEDOS Y DEMAS VEHICULOS TERRESTRES, SUS PARTES Y ACCESORIOS

■ (03) PESCADOS Y CRUSTACEOS MOSCULOS Y DEMAS INVERTEBRADOS ACUATICOS

□ [30] PRODUCTOS FARMACÉUTICOS

■ [84] REACTORES NUCLEARES, CALDERAS, MÁQUINAS, APARATOS Y ARTEFACTOS MECÁNICOS; PARTES DE ESTAS MÁQUINAS O APARATOS

■ [27] COMBUSTIBLES MINERALES, ACEITES MINERALES Y PRODUCTOS DE SU DESTILACIÓN; MATERIAS BITUMINOSAS; CERAS MINERALES

■ [16] PREPARACIONES DE CARNE, PESCADO O DE CRUSTÁCEOS, MOLUSCOS O DEMÁS INVERTEBRADOS ACUÁTICOS

■ [85] MÁQUINAS, APARATOS Y MATERIAL ELÉCTRICO, Y SUS PARTES; APARATOS DE GRABACIÓN O REPRODUCCIÓN DE SONIDO, APARATOS DE GRABACIÓN O REPRODUCCIÓN DE IMAGEN Y SONIDO EN TELEVISIÓN, Y LAS PARTES Y ACCESORIOS DE ESTOS APARATOS

□ [76] ALUMINIO Y SUS MANUFACTURAS

■ [72] FUNDICIÓN, HIERRO Y ACERO

■ [10] CEREALES

■ OTROS