

**Servicio de Estudios  
Cámara de Comercio de Vigo  
Mayo 2008**

**Evolución de exportaciones e  
importaciones en Galicia y en la  
provincia de Pontevedra entre  
2005 y 2009**



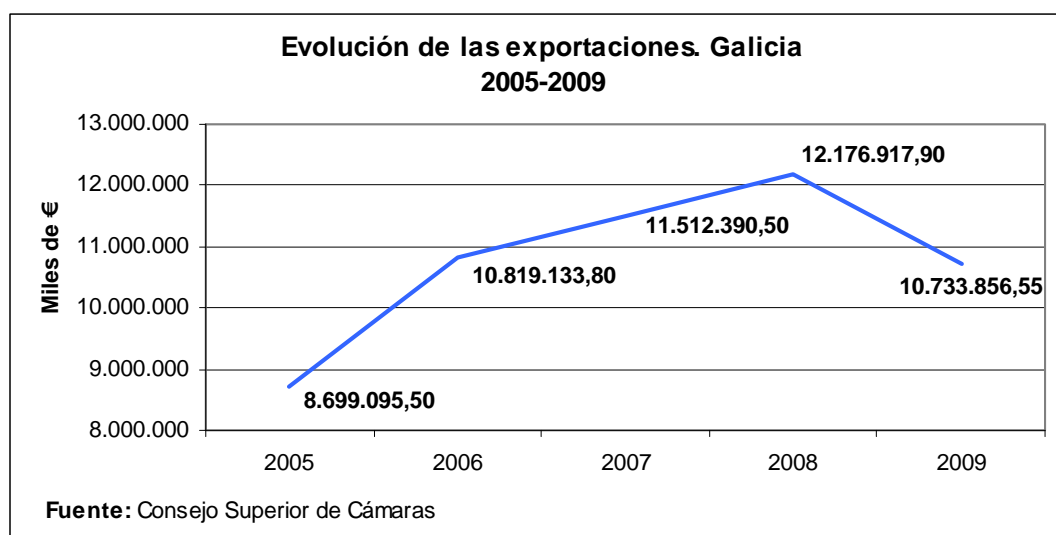
1. Evolución de las exportaciones. Galicia (2005-2009).....	3
2. Exportaciones. Galicia (2009) .....	5
3. Evolución de las exportaciones. Pontevedra (2005-2009) .....	6
4. Exportaciones. Pontevedra (2009).....	9
5. Evolución de las importaciones. Galicia (2005-2009) .....	10
6. Importaciones. Galicia (2009) .....	12
7. Evolución de las importaciones. Pontevedra (2005-2009).....	13
8. Importaciones. Pontevedra (2009).....	14
9. Evolución de las exportaciones por capítulos. Galicia (2005-2009).....	17
10. Exportaciones por capítulos. Galicia (2009) .....	19
11. Evolución de las exportaciones por capítulos. Pontevedra (2005-2009) .....	21
12. Exportaciones por capítulos. Pontevedra (2009).....	23
13. Evolución de las importaciones por capítulos. Galicia (2005-2009).....	25
14. Importaciones por capítulos. Galicia (2009) .....	27
15. Evolución de las importaciones por capítulos. Pontevedra (2005-2009) .....	29
16. Importaciones por capítulos. Pontevedra (2009).....	31

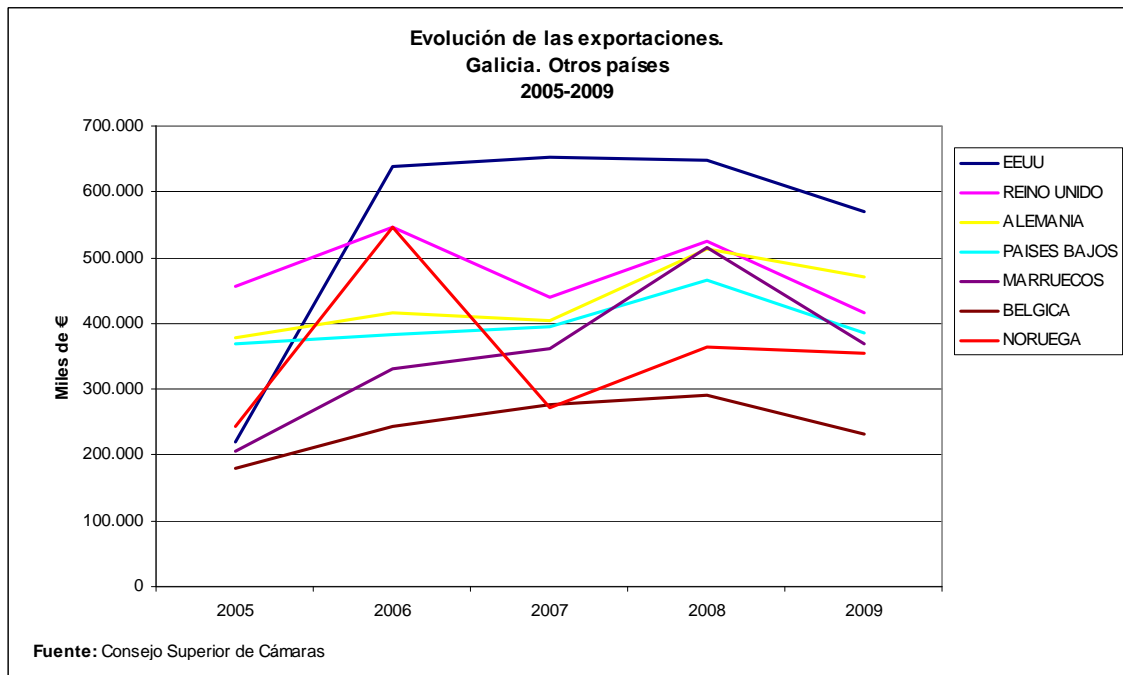
## 1. Evolución de las exportaciones. Galicia (2005-2009)

Evolución de las exportaciones. Galicia 2005-2009*						
PAISES	2005	2006	2007	2008	2009	Evolución 2005-2009 %
FRANCIA	3.946.050,00	4.678.791,20	5.743.512,90	5.483.769,60	4.936.089,30	25,09
PORTUGAL	2.054.976,90	2.216.621,10	2.146.307,10	2.439.164,40	2.039.214,70	-0,77
ITALIA	644.233,00	819.098,70	820.482,70	933.423,50	960.735,49	49,13
EEUU	220.139,30	637.888,70	653.526,60	648.248,90	569.490,63	158,70
REINO UNIDO	457.474,40	546.571,10	438.759,40	523.883,80	415.948,46	-9,08
ALEMANIA	378.333,20	416.218,90	404.230,50	513.071,70	470.962,76	24,48
PAISES BAJOS	369.042,40	382.774,60	395.206,60	466.927,00	384.616,20	4,22
MARRUECOS	205.753,30	330.010,70	360.758,60	514.585,30	369.108,25	79,39
BELGICA	178.724,40	244.160,60	277.632,80	290.712,40	232.317,55	29,99
NORUEGA	244.368,60	546.998,20	271.973,30	363.131,30	355.373,22	45,43
<b>TOTAL</b>	<b>8.699.095,50</b>	<b>10.819.133,80</b>	<b>11.512.390,50</b>	<b>12.176.917,90</b>	<b>10.733.856,55</b>	<b>23,39</b>

Fuente: Consejo Superior de Cámaras

\*Datos en miles de €



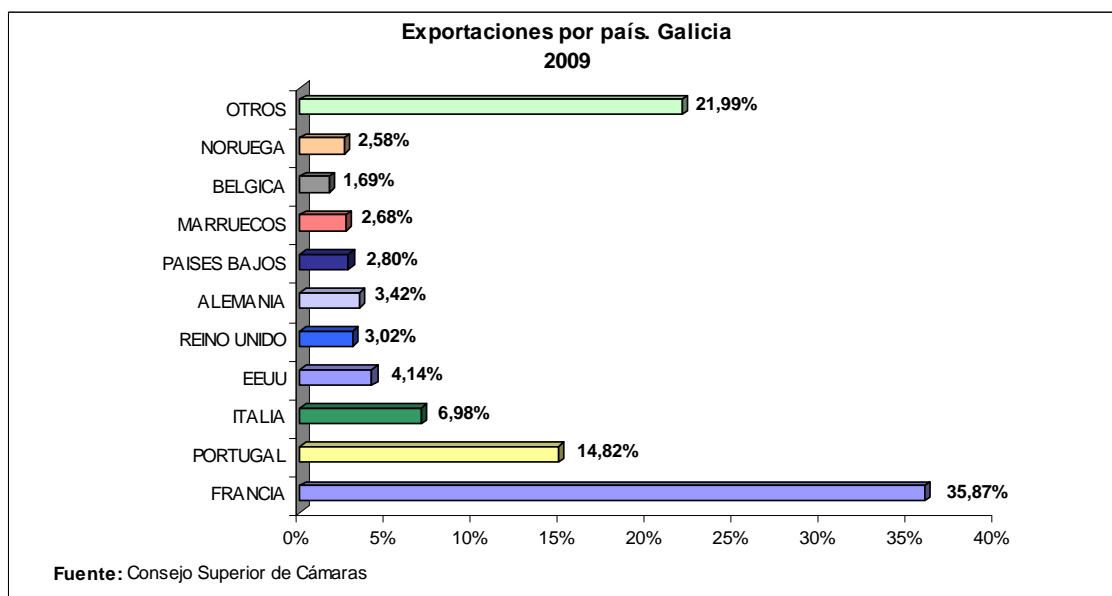


## 2. Exportaciones. Galicia (2009)

Exportaciones. Galicia. 2009*		
PAÍS	2009	%
FRANCIA	4.936.089,30	35,87%
PORTUGAL	2.039.214,70	14,82%
ITALIA	960.735,49	6,98%
EEUU	569.490,63	4,14%
REINO UNIDO	415.948,46	3,02%
ALEMANIA	470.962,76	3,42%
PAISES BAJOS	384.616,20	2,80%
MARRUECOS	369.108,25	2,68%
BELGICA	232.317,55	1,69%
NORUEGA	355.373,22	2,58%
OTROS	3.025.358,89	21,99%
<b>TOTAL</b>	<b>13.759.215,43</b>	<b>100,00%</b>

Fuente: Consejo Superior de Cámaras

\*Datos en miles de €

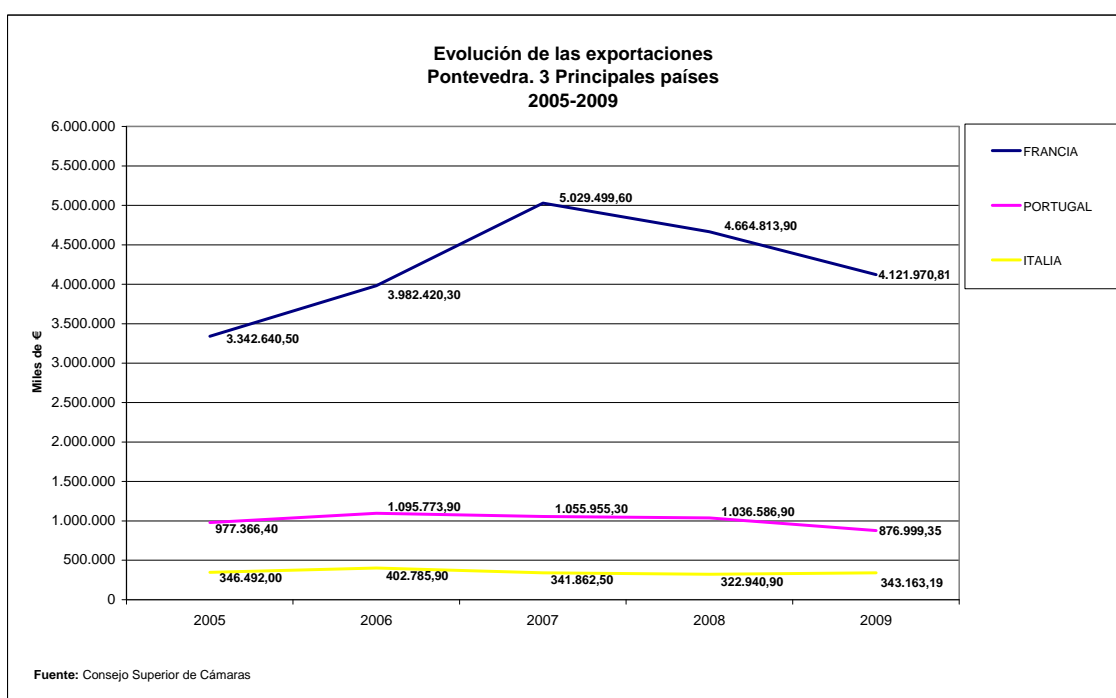
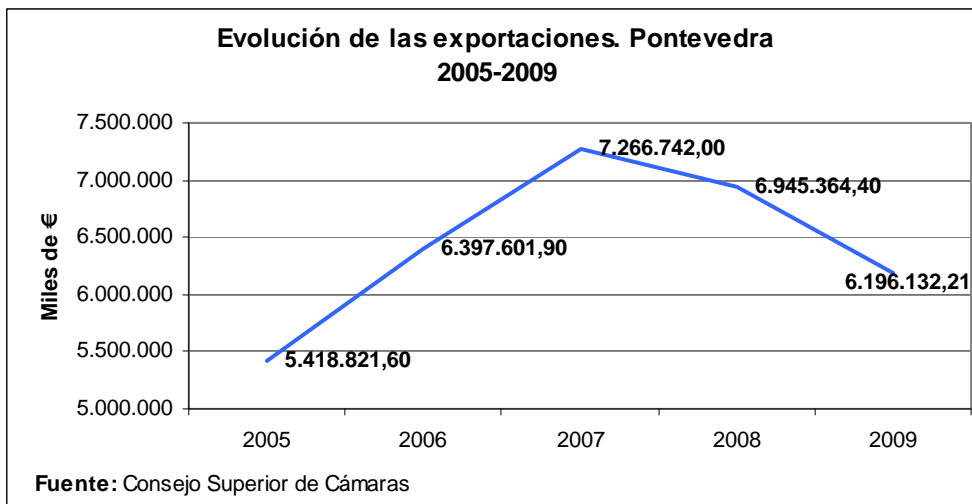


### 3. Evolución de las exportaciones. Pontevedra (2005-2009)

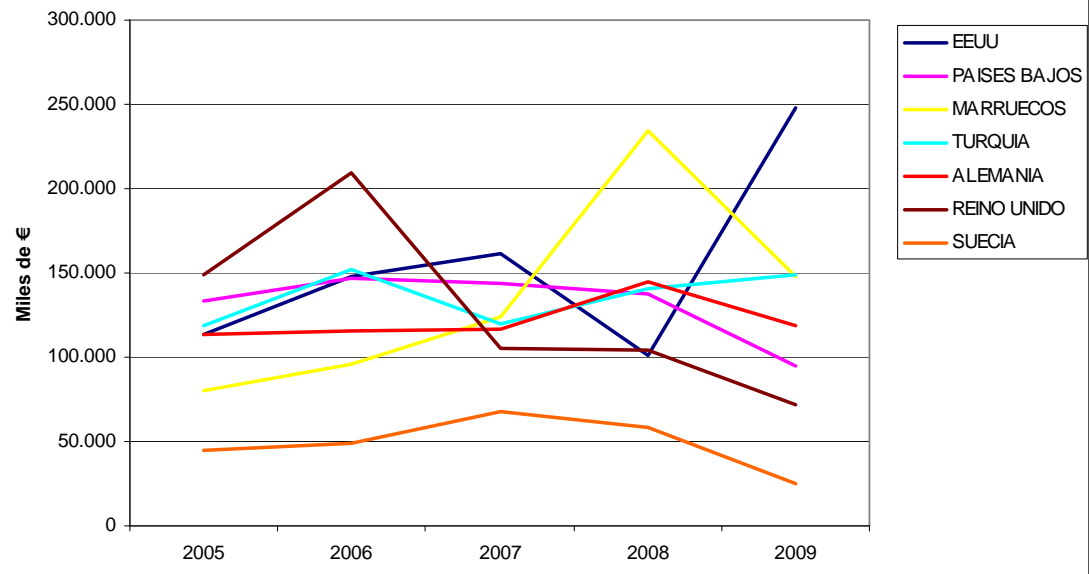
<b>Evolución de las exportaciones. Pontevedra 2005-2009*</b>					
PAISES	2005	2006	2007	2008	Evolución 2005-2009 %
FRANCIA	3.342.640,50	3.982.420,30	5.029.499,60	4.664.813,90	23,31
PORTUGAL	977.366,40	1.095.773,90	1.055.955,30	1.036.586,90	-10,27
ITALIA	346.492,00	402.785,90	341.862,50	322.940,90	-0,96
EEUU	113.339,70	148.299,60	161.371,20	101.501,80	118,55
PAISES BAJOS	132.947,20	146.815,50	143.492,20	137.058,20	-28,88
MARRUECOS	80.146,20	95.800,30	123.726,80	234.859,90	84,25
TURQUIA	118.312,20	152.223,00	120.104,70	140.679,80	25,52
ALEMANIA	113.837,80	115.238,20	117.076,90	144.564,50	4,06
REINO UNIDO	148.654,40	209.607,10	105.495,50	104.164,10	-51,67
SUECIA	45.085,20	48.638,10	68.157,30	58.194,40	-44,00
<b>TOTAL</b>	<b>5.418.821,60</b>	<b>6.397.601,90</b>	<b>7.266.742,00</b>	<b>6.945.364,40</b>	<b>14,34</b>

Fuente: Consejo Superior de Cámaras

\*Datos en miles de €



**Evolución de las exportaciones.  
Pontevedra. Otros países 2005-2009**



Fuente: Consejo Superior de Cámaras

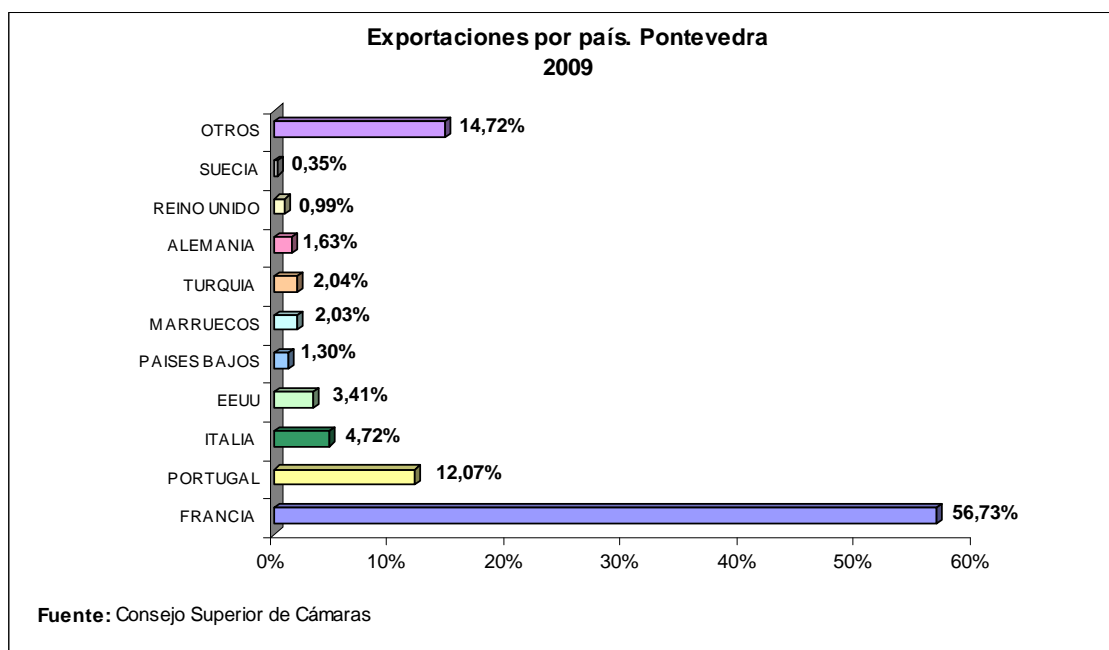


#### 4. Exportaciones. Pontevedra (2009)

Exportaciones. Pontevedra. 2009*		
PAÍS	2009	%
FRANCIA	4.121.970,81	56,73%
PORTUGAL	876.999,35	12,07%
ITALIA	343.163,19	4,72%
EEUU	247.707,50	3,41%
PAISES BAJOS	94555,45209	1,30%
MARRUECOS	147.670,82	2,03%
TURQUIA	148.503,11	2,04%
ALEMANIA	118.461,15	1,63%
REINO UNIDO	71.852,08	0,99%
SUECIA	25.248,75	0,35%
OTROS	1.069.334,83	14,72%
<b>TOTAL</b>	<b>7.265.467,03</b>	<b>100,00%</b>

Fuente: Consejo Superior de Cámaras

\*Datos en miles de €

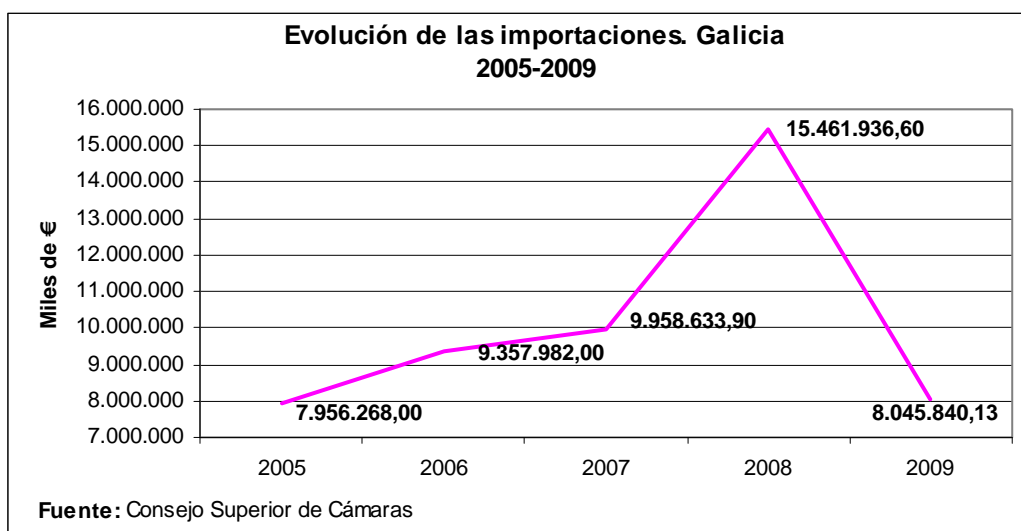


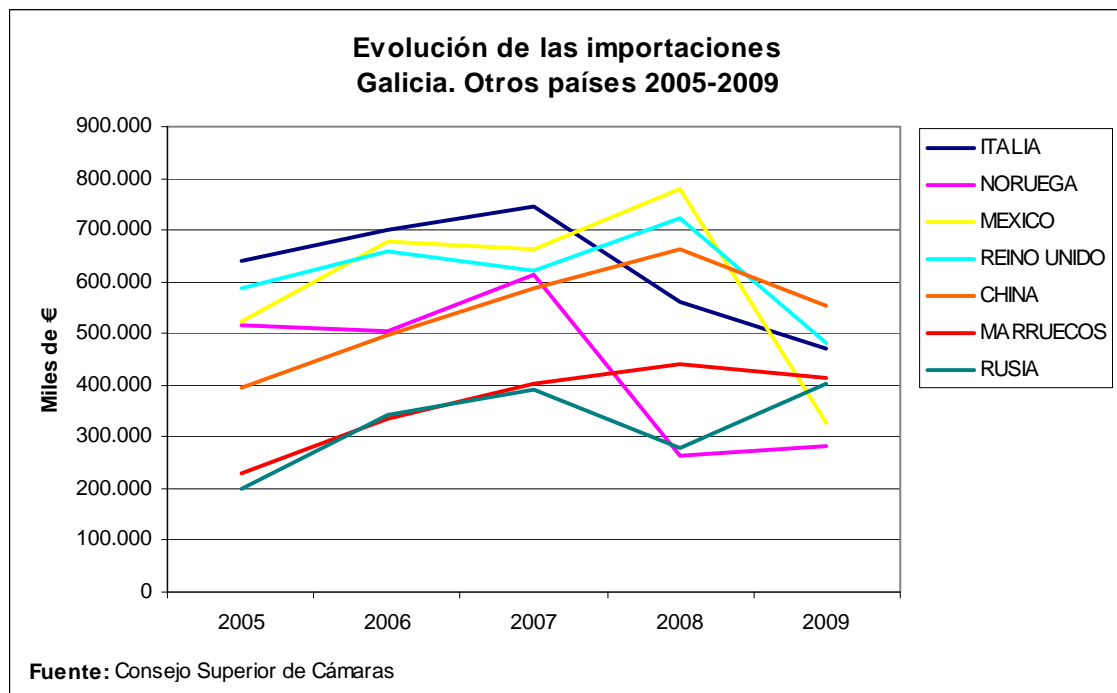
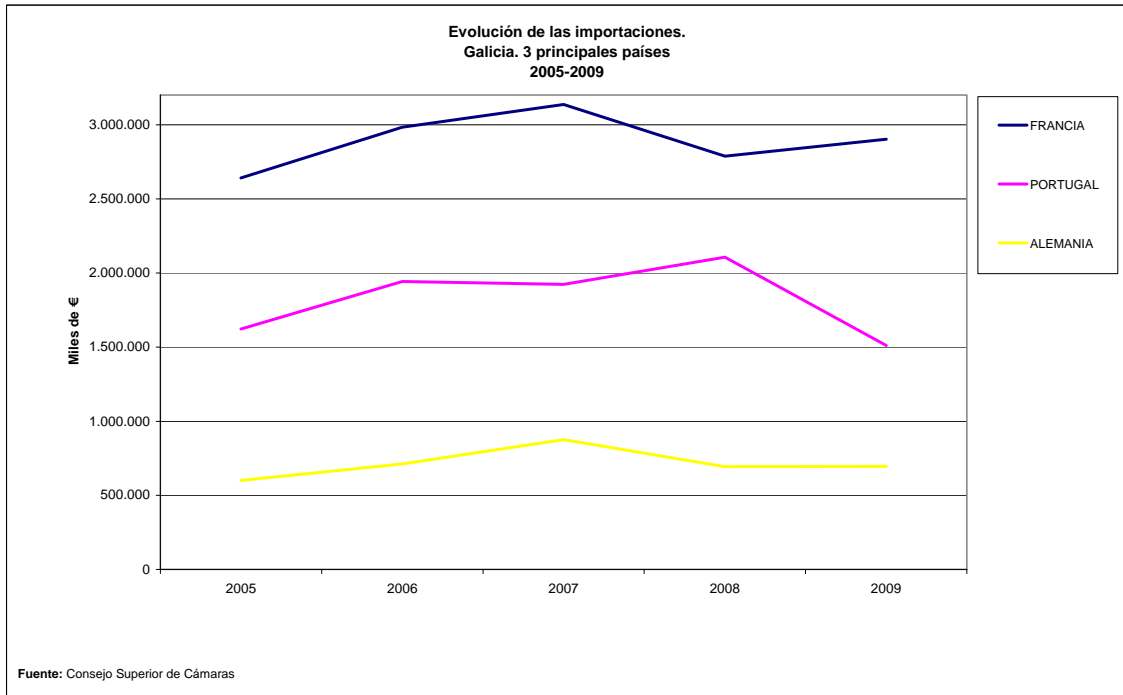
### 5. Evolución de las importaciones. Galicia (2005-2009)

Evolución de las importaciones. Galicia 2005-2009*						
PAISES	2005	2006	2007	2008	2009	Evolución 2005-2009 %
FRANCIA	2.642.116,60	2.983.271,70	3.136.570,80	2.787.690,20	2.901.787,87	9,83
PORTUGAL	1.621.829,10	1.942.614,70	1.924.393,10	2.106.811,20	1.511.356,05	-6,81
ALEMANIA	601.309,60	711.826,40	875.985,80	694.087,40	695.793,71	15,71
ITALIA	640.404,10	702.289,30	744.328,80	562.394,60	471.072,89	-26,44
NORUEGA	516.781,50	503.260,60	613.375,60	262.130,90	282.176,42	-45,40
MEXICO	521.997,30	677.090,80	663.730,80	777.801,90	329.139,91	-36,95
REINO UNIDO	586.357,90	660.765,90	620.135,70	724.000,90	482.684,92	-17,68
CHINA	394.863,50	496.960,60	586.150,50	663.588,30	553.542,24	40,19
MARRUECOS	229.372,70	336.140,20	402.010,10	442.053,30	414.331,06	80,64
RUSIA	201.235,70	341.755,80	391.952,70	279.189,60	403.955,06	100,74
<b>TOTAL</b>	<b>7.956.268,00</b>	<b>9.357.982,00</b>	<b>9.958.633,90</b>	<b>15.461.936,60</b>	<b>8.045.840,13</b>	<b>1,13</b>

Fuente: Consejo Superior de Cámaras

\*Datos en miles de €

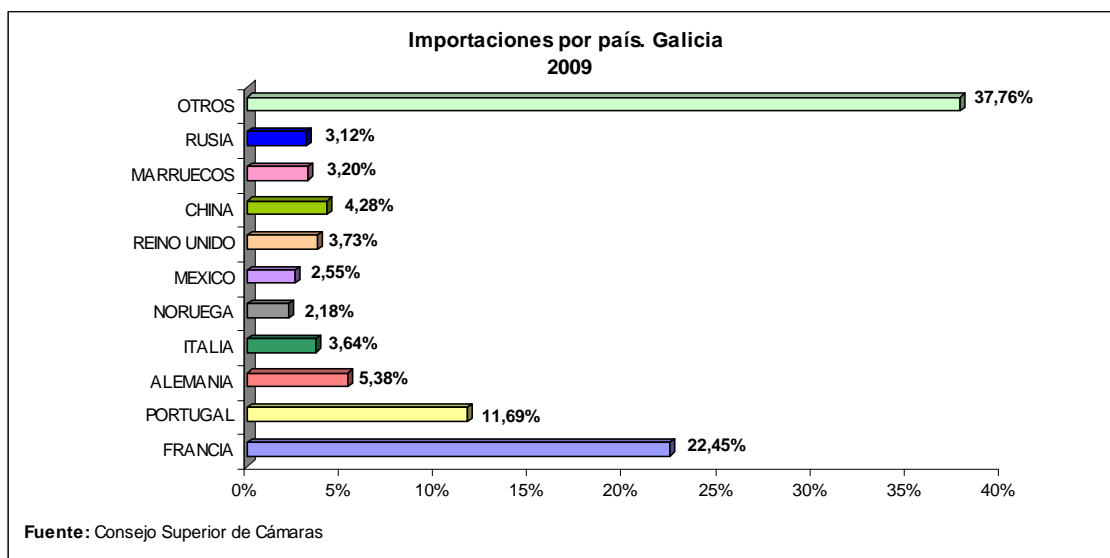




## 6. Importaciones. Galicia (2009)

Importaciones. Galicia 2009*		
PAÍS	2009	%
FRANCIA	2.901.787,87	22,45%
PORTUGAL	1.511.356,05	11,69%
ALEMANIA	695.793,71	5,38%
ITALIA	471.072,89	3,64%
NORUEGA	282.176,42	2,18%
MEXICO	329.139,91	2,55%
REINO UNIDO	482.684,92	3,73%
CHINA	553.542,24	4,28%
MARRUECOS	414.331,06	3,20%
RUSIA	403.955,06	3,12%
OTROS	4.882.314,45	37,76%
<b>TOTAL</b>	<b>12.928.154,57</b>	<b>100,00%</b>

Fuente: Consejo Superior de Cámaras  
\*Datos en miles de €

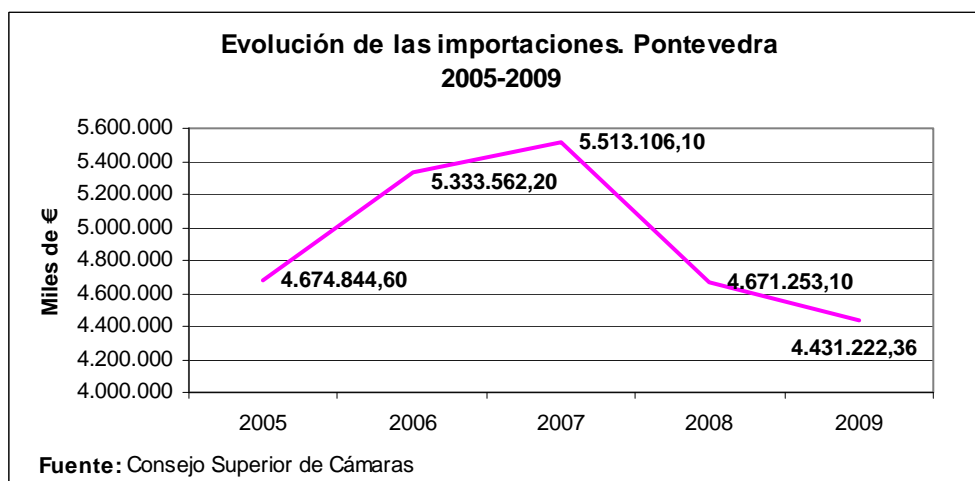


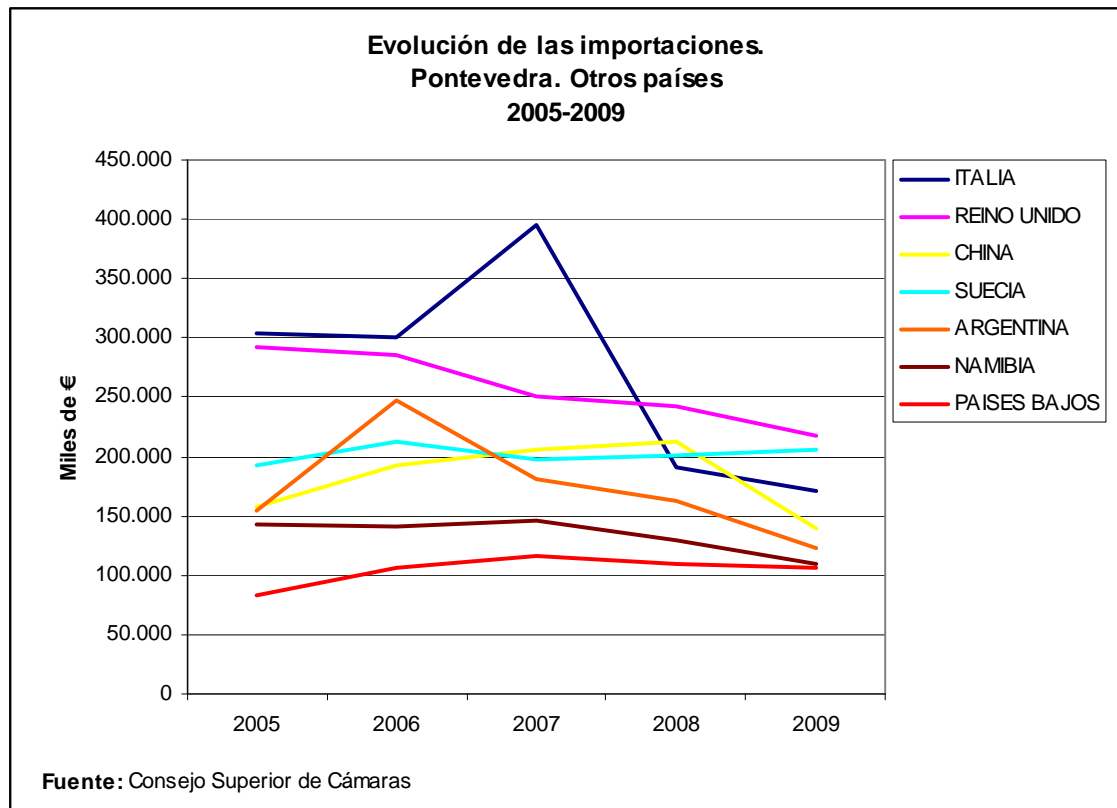
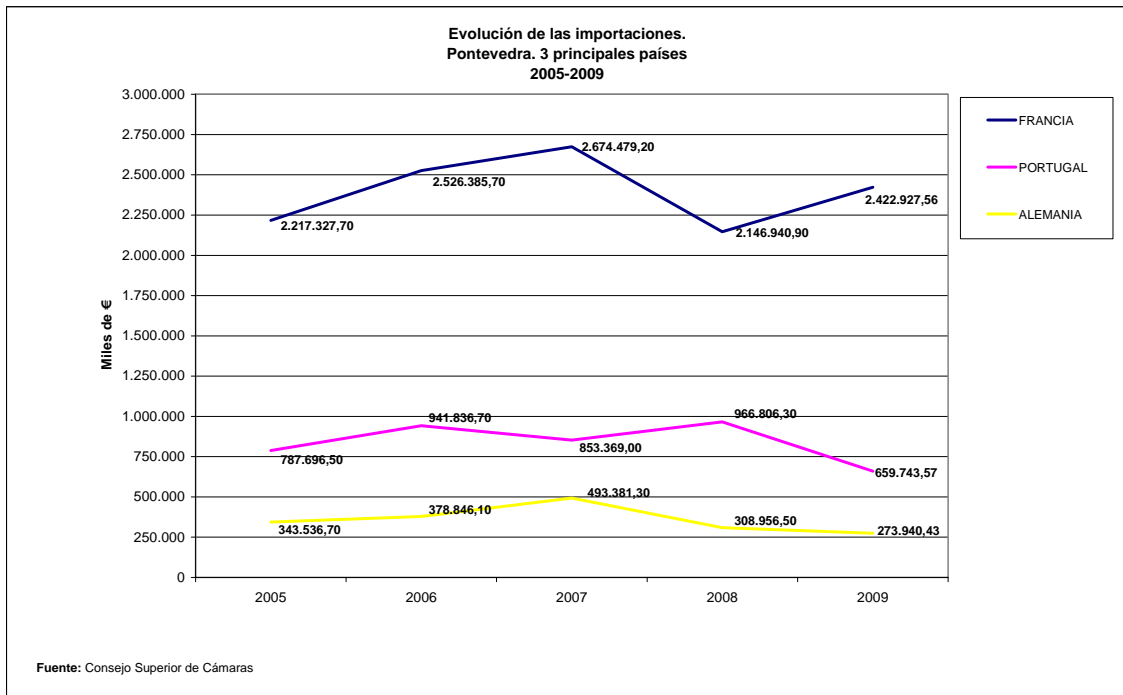
### 7. Evolución de las importaciones. Pontevedra (2005-2009)

Evolución de las importaciones. Pontevedra 2005-2009*						
PAISES	2005	2006	2007	2008	2009	Evolución 2005-2009 %
FRANCIA	2.217.327,70	2.526.385,70	2.674.479,20	2.146.940,90	2.422.927,56	9,27
PORTUGAL	787.696,50	941.836,70	853.369,00	966.806,30	659.743,57	-16,24
ALEMANIA	343.536,70	378.846,10	493.381,30	308.956,50	273.940,43	-20,26
ITALIA	304.516,00	299.975,70	395.317,40	190.678,40	171.415,27	-43,71
REINO UNIDO	291.851,10	285.297,20	251.520,60	242.901,20	217.504,53	-25,47
CHINA	157.382,90	192.243,20	205.082,50	213.329,70	140.049,07	-11,01
SUECIA	191.888,00	213.350,40	197.068,70	201.542,50	205.735,28	7,22
ARGENTINA	154.981,70	247.638,70	181.286,80	162.210,30	123.385,65	-20,39
NAMIBIA	142.350,60	141.910,40	145.387,20	128.967,70	109.991,81	-22,73
PAISES BAJOS	83.313,40	106.078,10	116.213,40	108.919,60	106.529,19	27,87
<b>TOTAL</b>	<b>4.674.844,60</b>	<b>5.333.562,20</b>	<b>5.513.106,10</b>	<b>4.671.253,10</b>	<b>4.431.222,36</b>	<b>-5,21</b>

Fuente: Consejo Superior de Cámaras

\*Datos en miles de €





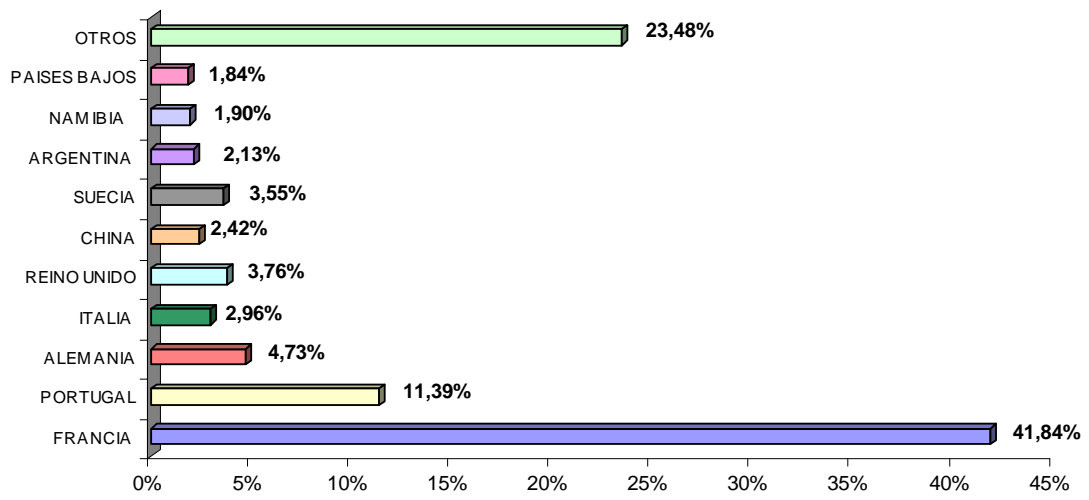
## 8. Importaciones. Pontevedra (2009)

Importaciones. Pontevedra 2009*		
PAISES	2009	%
FRANCIA	2.422.927,56	41,84%
PORTUGAL	659.743,57	11,39%
ALEMANIA	273.940,43	4,73%
ITALIA	171.415,27	2,96%
REINO UNIDO	217.504,53	3,76%
CHINA	140.049,07	2,42%
SUECIA	205.735,28	3,55%
ARGENTINA	123.385,65	2,13%
NAMIBIA	109.991,81	1,90%
PAISES BAJOS	106.529,19	1,84%
OTROS	1.359.931,63	23,48%
<b>TOTAL</b>	<b>5.791.153,99</b>	<b>100,00%</b>

Fuente: Consejo Superior de Cámaras

\*Datos en miles de €

### Importaciones por país. Pontevedra 2009



Fuente: Consejo Superior de Cámaras



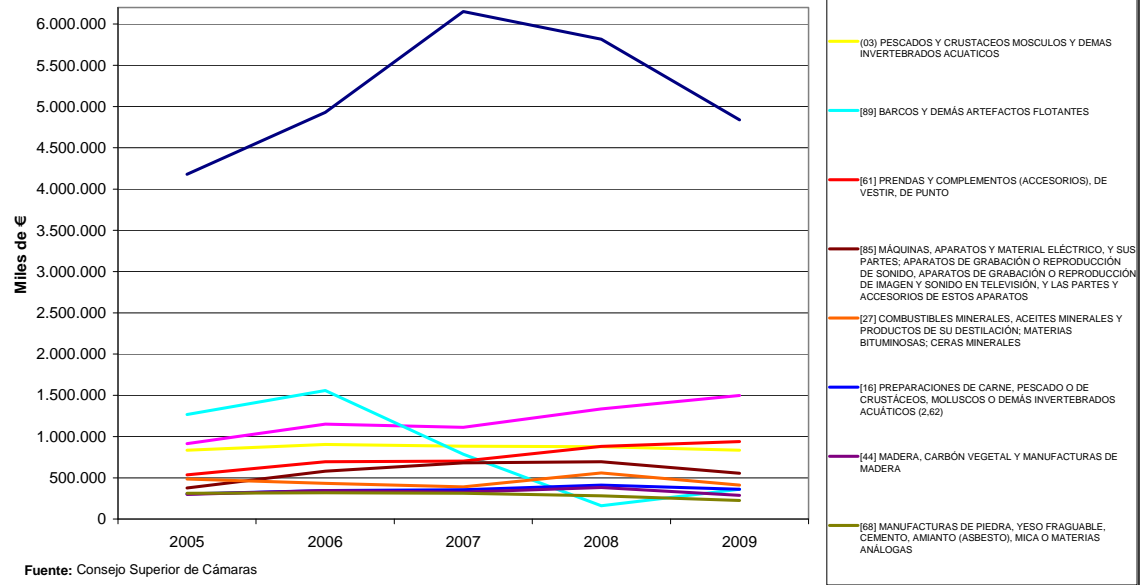
## 9. Evolución de las exportaciones por capítulos. Galicia (2005-2009)

Evolución de las exportaciones por capítulos. Galicia 2005-2009*						
CAPITULOS	2005	2006	2007	2008	2009	Evolución 2005-2009 %
(87) VEHICULOS AUTOMOVILES, TRACTORES, VELOCIPEDOS Y DEMAS VEHICULOS TERRESTRES, SUS PARTES Y ACCESORIOS	4.177.725,20	4.928.092,40	6.152.152,60	5.814.998,70	4.838.542,42	15,82
(62) PRENDAS Y COMPLEMENTOS DE VESTIR, EXCEPTO LOS DE PUNTA	914.747,20	1.151.968,50	1.111.766,70	1.334.918,80	1.498.388,30	63,80
(03) PESCADOS Y CRUSTACEOS MOSCULOS Y DEMAS INVERTEBRADOS ACUATICOS	836.741,50	904.277,70	883.353,10	877.525,30	835.931,64	-0,10
[89] BARCOS Y DEMÁS ARTEFACTOS FLOTANTES	1.268.167,50	1.559.739,90	786.315,70	160.967,40	361.202,88	-71,52
[61] PRENDAS Y COMPLEMENTOS (ACCESORIOS), DE VESTIR, DE PUNTO	537.519,80	695.353,90	702.617,80	881.207,60	938.771,74	74,65
[85] MÁQUINAS, APARATOS Y MATERIAL ELÉCTRICO, Y SUS PARTES; APARATOS DE GRABACIÓN O REPRODUCCIÓN DE SONIDO, APARATOS DE GRABACIÓN O REPRODUCCIÓN DE IMAGEN Y SONIDO EN TELEVISIÓN, Y LAS PARTES Y ACCESORIOS DE ESTOS APARATOS	376.568,60	580.725,90	682.347,80	695.117,30	553.725,14	47,04
[27] COMBUSTIBLES MINERALES, ACEITES MINERALES Y PRODUCTOS DE SU DESTILACIÓN; MATERIAS BITUMINOSAS; CERAS MINERALES	486.033,50	433.362,20	391.021,00	558.864,80	411.451,10	-15,35
[16] PREPARACIONES DE CARNE, PESCADO O DE CRUSTÁCEOS, MOLUSCOS O DEMÁS INVERTEBRADOS ACUÁTICOS (2,62)	307.122,00	344.825,40	356.981,00	413.033,00	361.333,66	17,65
[44] MADERA, CARBÓN VEGETAL Y MANUFACTURAS DE MADERA	300.140,40	344.518,30	326.036,30	383.113,60	287.031,43	-4,37
[68] MANUFACTURAS DE PIEDRA, YESO FRAGUABLE, CEMENTO, AMIANTO (ASBESTO), MICA O MATERIAS ANÁLOGAS	312.420,90	320.587,20	312.732,80	284.219,60	226.615,20	-27,46

Fuente: Consejo Superior de Cámaras

\*Datos en miles de €

### Evolución de las exportaciones por capítulos. Galicia 2005-2009



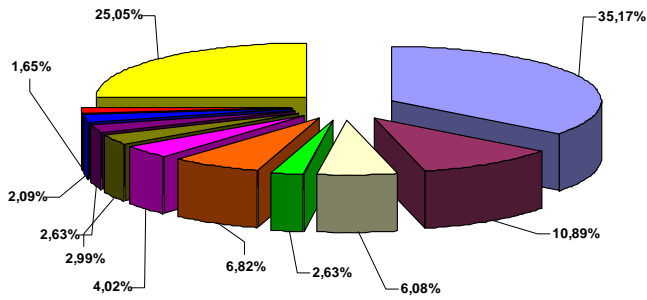
## 10. Exportaciones por capítulos. Galicia (2009)

Exportaciones. Galicia 2009*		
CAPITULOS	2009	%
(87) VEHICULOS AUTOMOVILES, TRACTORES, VELOCIPEDOS Y DEMAS VEHICULOS TERRESTRES, SUS PARTES Y ACCESORIOS	4.838.542,42	35,17%
(62) PRENDAS Y COMPLEMENTOS DE VESTIR, EXCEPTO LOS DE PUNTA	1.498.388,30	10,89%
(03) PESCADOS Y CRUSTACEOS MOSCULOS Y DEMAS INVERTEBRADOS ACUATICOS	835.931,64	6,08%
[89] BARCOS Y DEMÁS ARTEFACTOS FLOTANTES	361.202,88	2,63%
[61] PRENDAS Y COMPLEMENTOS (ACCESORIOS), DE VESTIR, DE PUNTO	938.771,74	6,82%
[85] MÁQUINAS, APARATOS Y MATERIAL ELÉCTRICO, Y SUS PARTES; APARATOS DE GRABACIÓN O REPRODUCCIÓN DE SONIDO, APARATOS DE GRABACIÓN O REPRODUCCIÓN DE IMAGEN Y SONIDO EN TELEVISIÓN, Y LAS PARTES Y ACCESORIOS DE ESTOS APARATOS	553.725,14	4,02%
[27] COMBUSTIBLES MINERALES, ACEITES MINERALES Y PRODUCTOS DE SU DESTILACIÓN; MATERIAS BITUMINOSAS; CERAS MINERALES	411.451,10	2,99%
[16] PREPARACIONES DE CARNE, PESCADO O DE CRUSTÁCEOS, MOLUSCOS O DEMÁS INVERTEBRADOS ACUÁTICOS (2,62)	361.333,66	2,63%
[44] MADERA, CARBÓN VEGETAL Y MANUFACTURAS DE MADERA	287.031,43	2,09%
[68] MANUFACTURAS DE PIEDRA, YESO FRAGUABLE, CEMENTO, AMIANTO (ASBESTO), MICA O MATERIAS ANÁLOGAS	226.615,20	1,65%
OTROS	3.446.221,90	25,05%
<b>TOTAL</b>	<b>13.759.215,43</b>	<b>100,00%</b>

Fuente: Consejo Superior de Cámaras

\*Datos en miles de €

### Exportaciones por capítulos. Galicia 2009



Fuente: Consejo Superior de Cámaras

- (87) VEHICULOS AUTOMOVILES, TRACTORES, VELOCIPEDOS Y DEMAS VEHICULOS TERRESTRES, SUS PARTES Y ACCESORIOS
- (62) PRENDAS Y COMPLEMENTOS DE VESTIR, EXCEPTO LOS DE PUNTA
- (03) PESCADOS Y CRUSTACEOS MOSCULOS Y DEMAS INVERTEBRADOS ACUATICOS
- (89) BARCOS Y DEMAS ARTEFACTOS FLOTANTES
- (61) PRENDAS Y COMPLEMENTOS (ACCESORIOS), DE VESTIR, DE PUNTO
- (85) MAQUINAS, APARATOS Y MATERIAL ELECTRICO, Y SUS PARTES: APARATOS DE GRABACION O REPRODUCCION DE SONIDO, APARATOS DE GRABACION O REPRODUCCION DE IMAGEN Y SONIDO EN TELEVISION, Y LAS PARTES Y ACCESORIOS DE ESTOS APARATOS
- (27) COMBUSTIBLES MINERALES, ACEITES MINERALES Y PRODUCTOS DE SU DESTILACION: MATERIAS BITUMINOSAS; CERAS MINERALES
- (16) PREPARACIONES DE CARNE, PESCADO O DE CRUSTACEOS, MOLUSCOS O DEMAS INVERTEBRADOS ACUATICOS (2,62)
- (44) MADERA, CARBON VEGETAL Y MANUFACTURAS DE MADERA
- (68) MANUFACTURAS DE PIEDRA, YESO FRAGUABLE, CEMENTO, AMIANTO (ASBESTO), MICA O MATERIAS ANALOGAS
- OTROS

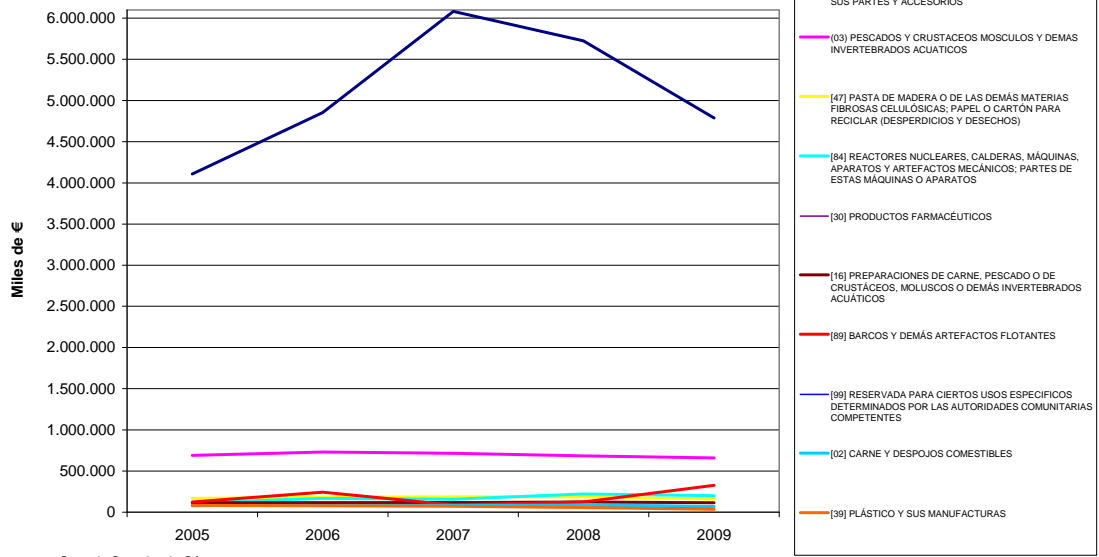
## 11. Evolución de las exportaciones por capítulos. Pontevedra (2005-2009)

Evolución de las exportaciones por capítulos. Pontevedra 2005-2009*						
CAPITULOS	2005	2006	2007	2008	2009	Evolución 2005-2009 %
(87) VEHICULOS AUTOMOVILES, TRACTORES, VELOCIPEDOS Y DEMAS VEHICULOS TERRESTRES, SUS PARTES Y ACCESORIOS	4.107.929,90	4.851.910,40	6.081.392,00	5.723.933,40	4.786.289,65	16,51
(03) PESCADOS Y CRUSTACEOS MOSCULOS Y DEMAS INVERTEBRADOS ACUATICOS	690.515,50	730.496,80	715.014,50	686.244,30	659.506,01	-4,49
[47] PASTA DE MADERA O DE LAS DEMÁS MATERIAS FIBROSAS CELULÓSICAS; PAPEL O CARTÓN PARA RECICLAR (DESPERDICIOS Y DESECHOS)	168.025,90	183.830,40	188.702,00	187.558,30	159.755,91	-4,92
[84] REACTORES NUCLEARES, CALDERAS, MÁQUINAS, APARATOS Y ARTEFACTOS MECÁNICOS; PARTES DE ESTAS MÁQUINAS O APARATOS	116.779,30	167.821,90	157.808,20	222.805,30	200.709,42	71,87
[30] PRODUCTOS FARMACÉUTICOS	75.527,50	103.453,90	128.599,90	80.871,20	49.991,59	-33,81
[16] PREPARACIONES DE CARNE, PESCADO O DE CRUSTÁCEOS, MOLUSCOS O DEMÁS INVERTEBRADOS ACUÁTICOS	115.135,60	117.137,70	118.079,70	124.632,20	115.120,76	-0,01
[89] BARCOS Y DEMÁS ARTEFACTOS FLOTANTES	125.303,70	245.397,10	89.098,20	124.174,10	329.311,22	162,81
[99] RESERVADA PARA CIERTOS USOS ESPECIFICOS DETERMINADOS POR LAS AUTORIDADES COMUNITARIAS COMPETENTES	70.928,60	81.097,70	86.711,70	90.250,80	76.745,45	8,20
[02] CARNE Y DESPOJOS COMESTIBLES	81.859,90	80.502,50	83.315,80	85.220,10	69.859,42	-14,66
[39] PLÁSTICO Y SUS MANUFACTURAS	83.384,20	78.813,40	73.490,20	57.661,40	37.124,57	-55,48

Fuente: Consejo Superior de Cámaras

\*Datos en miles de €

**Evolución de las exportaciones por capítulos. Pontevedra  
2005-2009**



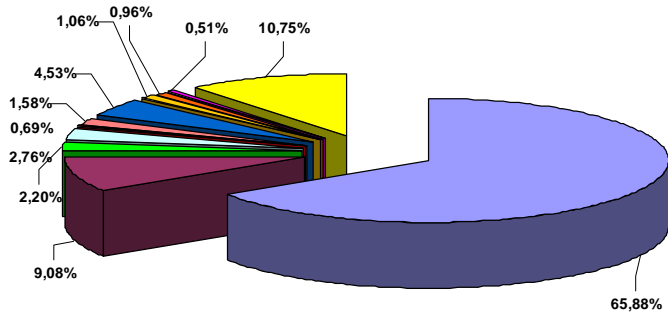
## 12. Exportaciones por capítulos. Pontevedra (2009)

Exportaciones. Pontevedra 2009*		
CAPITULOS	2009	%
(87) VEHICULOS AUTOMOVILES, TRACTORES, VELOCIPEDOS Y DEMAS VEHICULOS TERRESTRES, SUS PARTES Y ACCESORIOS	4.786.289,65	65,88%
(03) PESCADOS Y CRUSTACEOS MOSCULOS Y DEMAS INVERTEBRADOS ACUATICOS	659.506,01	9,08%
[47] PASTA DE MADERA O DE LAS DEMÁS MATERIAS FIBROSAS CELULÓSICAS; PAPEL O CARTÓN PARA RECICLAR (DESPERDICIOS Y DESECHOS)	159.755,91	2,20%
[84] REACTORES NUCLEARES, CALDERAS, MÁQUINAS, APARATOS Y ARTEFACTOS MECÁNICOS; PARTES DE ESTAS MÁQUINAS O APARATOS	200.709,42	2,76%
[30] PRODUCTOS FARMACÉUTICOS	49.991,59	0,69%
[16] PREPARACIONES DE CARNE, PESCADO O DE CRUSTÁCEOS, MOLUSCOS O DEMÁS INVERTEBRADOS ACUÁTICOS	115.120,76	1,58%
[89] BARCOS Y DEMÁS ARTEFACTOS FLOTANTES	329.311,22	4,53%
[99] RESERVADA PARA CIERTOS USOS ESPECIFICOS DETERMINADOS POR LAS AUTORIDADES COMUNITARIAS COMPETENTES	76.745,45	1,06%
[02] CARNE Y DESPOJOS COMESTIBLES	69.859,42	0,96%
[39] PLÁSTICO Y SUS MANUFACTURAS	37.124,57	0,51%
OTROS	781.053,03	10,75%
<b>TOTAL</b>	<b>7.265.467,03</b>	<b>100,00%</b>

Fuente: Consejo Superior de Cámaras

\*Datos en miles de €

### Exportaciones por capítulos. Pontevedra 2009



- [87] VEHICULOS AUTOMOVILES, TRACTORES, VELOCIPEDOS Y DEMAS VEHICULOS TERRESTRES, SUS PARTES Y ACCESORIOS
- [03] PESCADOS Y CRUSTACEOS MOSCULOS Y DEMAS INVERTEBRADOS ACUATICOS
- [47] PASTA DE MADERA O DE LAS DEMAS MATERIAS FIBROSAS CELULOSICAS: PAPEL O CARTÓN PARA RECICLAR (DESPERDICIOS Y DESECHOS)
- [84] REACTORES NUCLEARES, CALDERAS, MÁQUINAS, APARATOS Y ARTEFACTOS MECÁNICOS: PARTES DE ESTAS MÁQUINAS O APARATOS
- [30] PRODUCTOS FARMACEUTICOS
- [16] PREPARACIONES DE CARNE, PESCADO O DE CRUSTÁCEOS, MOLUSCOS O DEMÁS INVERTEBRADOS ACUÁTICOS
- [89] BARCOS Y DEMÁS ARTEFACTOS FLOTANTES
- [99] RESERVADA PARA CIERTOS USOS ESPECIFICOS DETERMINADOS POR LAS AUTORIDADES COMUNITARIAS COMPETENTES
- [02] CARNE Y DESPOJOS COMESTIBLES
- [39] PLÁSTICO Y SUS MANUFACTURAS
- OTROS



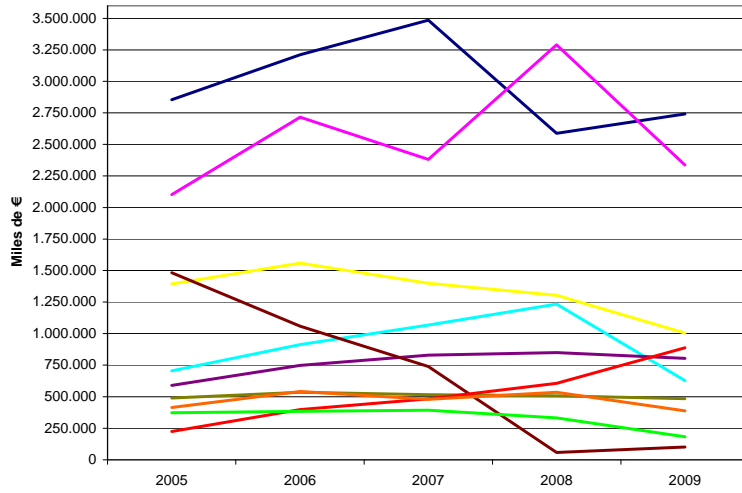
### 13. Evolución de las importaciones por capítulos. Galicia (2005-2009)

Evolución de las importaciones por capítulos. Galicia 2005-2009*						
CAPITULOS	2005	2006	2007	2008	2009	Evolución 2005-2009 %
(87) VEHICULOS AUTOMOVILES, TRACTORES, VELOCIPEDOS Y DEMAS VEHICULOS TERRESTRES, SUS PARTES Y ACCESORIOS	2.855.273,60	3.210.832,90	3.484.676,40	2.588.113,60	2.740.903,18	-4,01
[27] COMBUSTIBLES MINERALES, ACEITES MINERALES Y PRODUCTOS DE SU DESTILACIÓN; MATERIAS BITUMINOSAS; CERAS MINERALES	2.101.971,90	2.715.891,50	2.380.405,60	3.289.323,70	2.336.367,57	11,15
(03) PESCADOS Y CRUSTACEOS MOSCULOS Y DEMÁS INVERTEBRADOS ACUATICOS	1.393.049,60	1.558.918,30	1.400.219,80	1.302.955,50	1.004.502,82	-27,89
[72] FUNDICIÓN, HIERRO Y ACERO	704.724,30	912.590,00	1.067.804,60	1.233.936,80	628.291,07	-10,85
(62) PRENDAS Y COMPLEMENTOS DE VESTIR, EXCEPTO LOS DE PUNTA	589.653,20	748.288,50	829.128,60	850.399,60	804.428,07	36,42
[89] BARCOS Y DEMÁS ARTEFACTOS FLOTANTES	1.481.780,70	1.059.637,00	739.182,00	57.949,80	100.164,87	-93,24
[61] PRENDAS Y COMPLEMENTOS (ACCESORIOS), DE VESTIR, DE PUNTO	489.794,50	535.381,20	515.346,80	506.344,20	484.013,66	-1,18
[85] MÁQUINAS, APARATOS Y MATERIAL ELÉCTRICO, Y SUS PARTES; APARATOS DE GRABACIÓN O REPRODUCCIÓN DE SONIDO, APARATOS DE GRABACIÓN O REPRODUCCIÓN DE IMAGEN Y SONIDO EN TELEVISIÓN, Y LAS PARTES Y ACCESORIOS DE ESTOS APARATOS	224.452,60	398.261,70	482.849,70	605.684,50	888.293,61	295,76
[84] REACTORES NUCLEARES, CALDERAS, MÁQUINAS, APARATOS Y ARTEFACTOS MECÁNICOS; PARTES DE ESTAS MÁQUINAS O APARATOS	414.384,50	540.907,00	478.277,00	534.797,10	387.476,88	-6,49
[44] MADERA, CARBÓN VEGETAL Y MANUFACTURAS DE MADERA	372.858,10	384.548,80	393.442,90	332.137,60	181.359,63	-51,36

Fuente: Consejo Superior de Cámaras

\*Datos en miles de €

### Evolución de las importaciones por capítulos. Galicia 2005-2009



Fuente: Consejo Superior de Cámaras

- [87] VEHICULOS AUTOMOVILES, TRACTORES, VELOCIPEDOS Y DEMAS VEHICULOS TERRESTRES, SUS PARTES Y ACCESORIOS
- [27] COMBUSTIBLES MINERALES, ACEITES MINERALES Y PRODUCTOS DE SU DESTILACION; MATERIAS BITUMINOSAS; CERAS MINERALES
- [03] PESCADOS Y CRUSTACEOS MOSCULOS Y DEMAS INVERTEBRADOS ACUATICOS
- [72] FUNDICION, HIERRO Y ACERO
- [62] PRENDAS Y COMPLEMENTOS DE VESTIR, EXCEPTO LOS DE PUNTA
- [89] BARCOS Y DEMAS ARTEFACTOS FLOTANTES
- [61] PRENDAS Y COMPLEMENTOS (ACCESORIOS), DE VESTIR, DE PUNTO
- [85] MAQUINAS, APARATOS Y MATERIAL ELECTRICO, Y SUS PARTES; APARATOS DE GRABACION O REPRODUCCION DE SONIDO; APARATOS DE GRABACION O REPRODUCCION DE IMAGEN Y SONIDO EN TELEVISION, Y LAS PARTES Y ACCESORIOS DE ESTOS APARATOS
- [84] REACTORES NUCLEARES, CALDERAS, MAQUINAS, APARATOS Y ARTEFACTOS MECANICOS; PARTES DE ESTAS MAQUINAS O APARATOS
- [44] MADERA, CARBON VEGETAL Y MANUFACTURAS DE MADERA

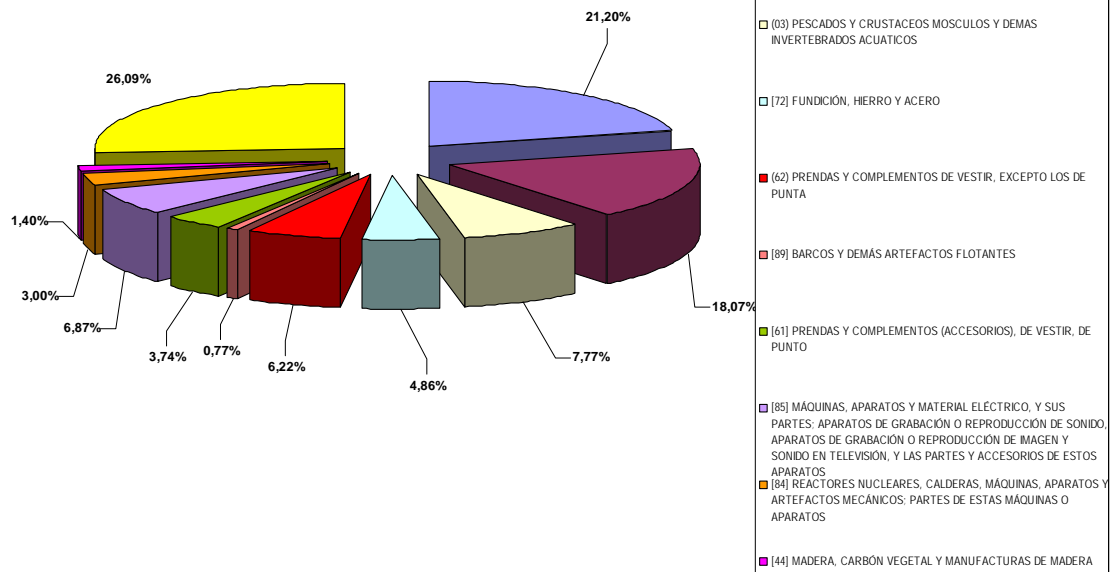
#### 14. Importaciones por capítulos. Galicia (2009)

Importaciones por capítulos. Galicia 2009*		
CAPÍTULOS	2009	%
(87) VEHICULOS AUTOMOVILES, TRACTORES, VELOCIPEDOS Y DEMAS VEHICULOS TERRESTRES, SUS PARTES Y ACCESORIOS	2.740.903,18	21,20%
[27] COMBUSTIBLES MINERALES, ACEITES MINERALES Y PRODUCTOS DE SU DESTILACIÓN; MATERIAS BITUMINOSAS; CERAS MINERALES	2.336.367,57	18,07%
(03) PESCADOS Y CRUSTACEOS MOSCULOS Y DEMAS INVERTEBRADOS ACUATICOS	1.004.502,82	7,77%
[72] FUNDICIÓN, HIERRO Y ACERO	628.291,07	4,86%
(62) PRENDAS Y COMPLEMENTOS DE VESTIR, EXCEPTO LOS DE PUNTA	804.428,07	6,22%
[89] BARCOS Y DEMÁS ARTEFACTOS FLOTANTES	100.164,87	0,77%
[61] PRENDAS Y COMPLEMENTOS (ACCESORIOS), DE VESTIR, DE PUNTO	484.013,66	3,74%
[85] MÁQUINAS, APARATOS Y MATERIAL ELÉCTRICO, Y SUS PARTES; APARATOS DE GRABACIÓN O REPRODUCCIÓN DE SONIDO, APARATOS DE GRABACIÓN O REPRODUCCIÓN DE IMAGEN Y SONIDO EN TELEVISIÓN, Y LAS PARTES Y ACCESORIOS DE ESTOS APARATOS	888.293,61	6,87%
[84] REACTORES NUCLEARES, CALDERAS, MÁQUINAS, APARATOS Y ARTEFACTOS MECÁNICOS; PARTES DE ESTAS MÁQUINAS O APARATOS	387.476,88	3,00%
[44] MADERA, CARBÓN VEGETAL Y MANUFACTURAS DE MADERA	181.359,63	1,40%
OTROS	3.372.353,21	26,09%
<b>TOTAL</b>	<b>12.928.154,57</b>	<b>100,00%</b>

Fuente: Consejo Superior de Cámaras

\*Datos en miles de €

**Importaciones por capítulos. Galicia  
2009**

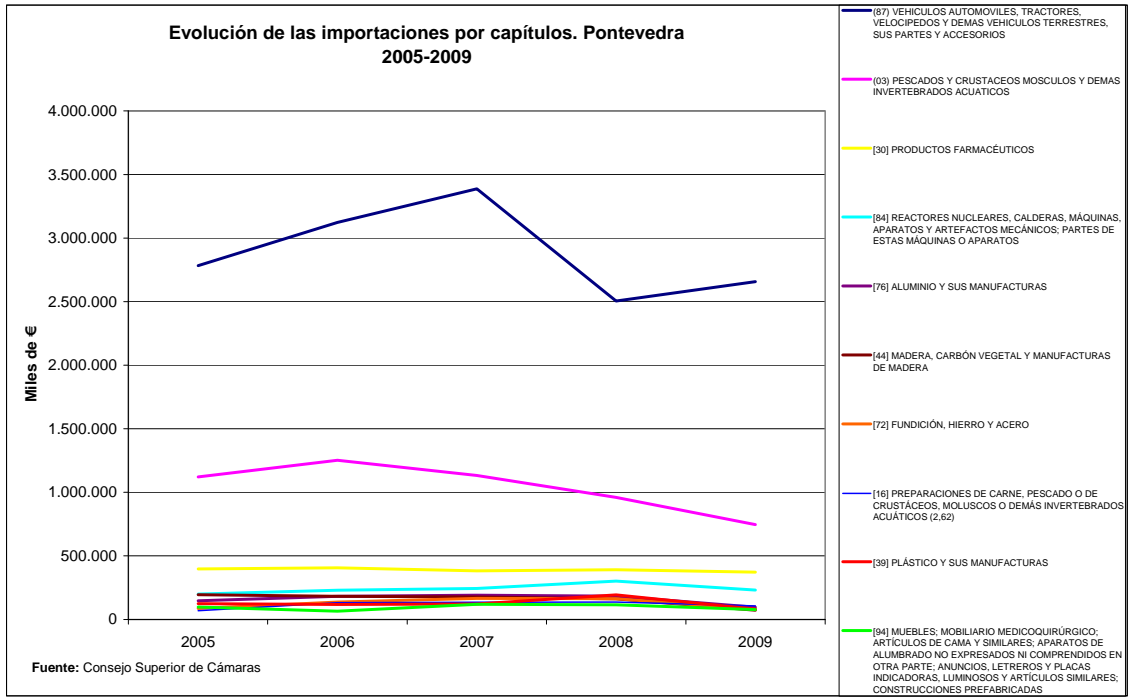


## 15. Evolución de las importaciones por capítulos. Pontevedra (2005-2009)

Evolución de las importaciones por capítulos. Galicia 2005-2009*						
CAPITULOS	2005	2006	2007	2008	2009	Evolución 2005-2009 %
(87) VEHICULOS AUTOMOVILES, TRACTORES, VELOCIPEDOS Y DEMAS VEHICULOS TERRESTRES, SUS PARTES Y ACCESORIOS	2.782.761,90	3.122.476,30	3.386.425,30	2.504.952,10	2657232,507	-4,51
(03) PESCADOS Y CRUSTACEOS MOSCULOS Y DEMAS INVERTEBRADOS ACUATICOS	1.121.926,20	1.252.436,20	1.131.393,60	959.788,80	746515,3328	-33,46
[30] PRODUCTOS FARMACÉUTICOS	397.070,00	405.879,30	382.924,70	391.517,30	372843,2451	-6,10
[84] REACTORES NUCLEARES, CALDERAS, MÁQUINAS, APARATOS Y ARTEFACTOS MECÁNICOS; PARTES DE ESTAS MÁQUINAS O APARATOS	199.369,80	230.382,70	242.771,50	302.181,10	232225,203	16,48
[76] ALUMINIO Y SUS MANUFACTURAS	146.859,10	181.567,80	190.256,90	182.821,00	96349,9279	-34,39
[44] MADERA, CARBÓN VEGETAL Y MANUFACTURAS DE MADERA	194.931,70	181.680,20	176.914,00	161.091,50	71281,2511	-63,43
[72] FUNDICIÓN, HIERRO Y ACERO	85.868,60	136.375,60	166.190,80	163.315,80	79152,73319	-7,82
[16] PREPARACIONES DE CARNE, PESCADO O DE CRUSTÁCEOS, MOLUSCOS O DEMÁS INVERTEBRADOS ACUÁTICOS (2,62)	68.525,60	132.034,40	135.443,60	136.994,60	106407,9531	55,28
[39] PLÁSTICO Y SUS MANUFACTURAS	124.791,70	117.325,30	121.640,20	193.854,90	80846,66348	-35,21
[94] MUEBLES; MOBILIARIO MEDICOQUIRÚRGICO; ARTÍCULOS DE CAMA Y SIMILARES; APARATOS DE ALUMBRADO NO EXPRESADOS NI COMPRENDIDOS EN OTRA PARTE; ANUNCIOS, LETREROS Y PLACAS INDICADORAS, LUMINOSOS Y ARTÍCULOS SIMILARES; CONSTRUCCIONES PREFABRICADAS	98.871,70	65.006,90	118.853,00	116.262,10	78048,96902	-21,06

Fuente: Consejo Superior de Cámaras

\*Datos en miles de €



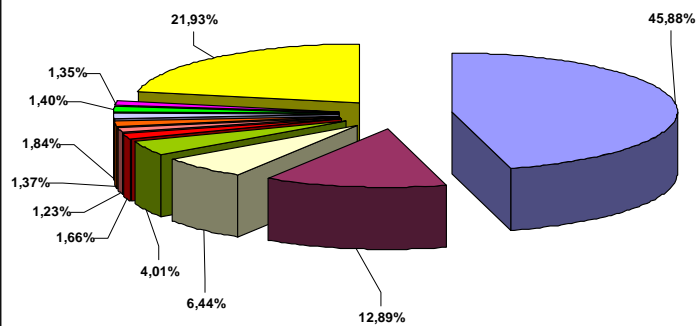
## 16. Importaciones por capítulos. Pontevedra (2009)

Importaciones. Pontevedra 2009*		
CAPITULOS	2009	%
(87) VEHICULOS AUTOMOVILES, TRACTORES, VELOCIPEDOS Y DEMAS VEHICULOS TERRESTRES, SUS PARTES Y ACCESORIOS	2.657.232,51	45,88%
(03) PESCADOS Y CRUSTACEOS MOSCULOS Y DEMAS INVERTEBRADOS ACUATICOS	746.515,33	12,89%
[30] PRODUCTOS FARMACÉUTICOS	372.843,25	6,44%
[84] REACTORES NUCLEARES, CALDERAS, MÁQUINAS, APARATOS Y ARTEFACTOS MECÁNICOS; PARTES DE ESTAS MÁQUINAS O APARATOS	232.225,20	4,01%
[76] ALUMINIO Y SUS MANUFACTURAS	96.349,93	1,66%
[44] MADERA, CARBÓN VEGETAL Y MANUFACTURAS DE MADERA	71.281,25	1,23%
[72] FUNDICIÓN, HIERRO Y ACERO	79.152,73	1,37%
[16] PREPARACIONES DE CARNE, PESCADO O DE CRUSTÁCEOS, MOLUSCOS O DEMÁS INVERTEBRADOS ACUÁTICOS (2,62)	106.407,95	1,84%
[39] PLÁSTICO Y SUS MANUFACTURAS	80.846,66	1,40%
[94] MUEBLES; MOBILIARIO MEDICOQUIRÚRGICO; ARTÍCULOS DE CAMA Y SIMILARES; APARATOS DE ALUMBRADO NO EXPRESADOS NI COMPRENDIDOS EN OTRA PARTE; ANUNCIOS, LETREROS Y PLACAS INDICADORAS, LUMINOSOS Y ARTÍCULOS SIMILARES; CONSTRUCCIONES PREFABRICADAS	78.048,97	1,35%
OTROS	1.270.250,20	21,93%
<b>TOTAL</b>	<b>5.791.153,99</b>	<b>100,00%</b>

Fuente: Consejo Superior de Cámaras

\*Datos en miles de €

### Importaciones por capítulos. Pontevedra 2009



- (87) VEHICULOS AUTOMOVILES, TRACTORES, VELOCIPEDOS Y DEMAS VEHICULOS TERRESTRES, SUS PARTES Y ACCESORIOS
- (03) PESCADOS Y CRUSTACEOS MOSCULOS Y DEMAS INVERTEBRADOS ACUATICOS
- (30) PRODUCTOS FARMACEUTICOS
- (84) REACTORES NUCLEARES, CALDERAS, MAQUINAS, APARATOS Y ARTEFACTOS MECANICOS: PARTES DE ESTAS MAQUINAS O APARATOS
- (176) ALUMINIO Y SUS MANUFACTURAS
- (144) MADERA, CARBÓN VEGETAL Y MANUFACTURAS DE MADERA
- (72) FUNDICION, HIERRO Y ACERO
- (16) PREPARACIONES DE CARNE, PESCADO O DE CRUSTACEOS, MOLUSCOS O DEMAS INVERTEBRADOS ACUATICOS (2.62)
- (39) PLÁSTICO Y SUS MANUFACTURAS
- (194) MUEBLES; MOBILIARIO MEDICOQUIRURGICO; ARTICULOS DE CAMA Y SIMILARES; APARATOS DE ALUMBRADO NO EXPRESADOS NI COMPRENDIDOS EN OTRA PARTE; ANUNCIOS, LETREROS Y PLACAS INDICADORAS, LUMINOSOS Y ARTICULOS SIMILARES; CONSTRUCCIONES PREFABRICADAS
- OTROS